

 **BASF**

We create chemistry

Hibrizi de floarea-soarelui

O cultură de succes, susținută de hibrizii BASF!





**Floarea-soarelui:
Seminte și
produse
de protecția
plantelor
de la BASF
2022**

Cuprins:

1. Semințe de floarea-soarelui de la BASF	02
2. Hibrizi de floarea-soarelui	04
Coloris CL	04
Acordis CLP	06
Aluris CLP	08
Dracaris CLP	10
Loris CLP	12
InSun® 222 CLP NOU	14
InSun® 200 HO CLP NOU	16
AVERON SU NOU	18
3. Tehnologie de protecție a culturii de floarea-soarelui Clearfield®/ Clearfield® Plus	20
4. Produse pentru protecția culturii de floarea-soarelui	22
Erbicide	
- Frontier® Forte	22
- Pulsar® 40	23
- Pulsar® Plus	24
- Stratos® Ultra	25
- Wing® P	26
Fungicide:	
- Pictor®	27
- Pictor® Active	28
- Retengo®	29
5. Oferte de sezon	31

Semințe de floarea-soarelui de la BASF:

Cu o suprafață cultivată de aproximativ 18 milioane de hectare, floarea - soarelui este o cultură foarte importantă pentru Europa. Rusia, Ucraina, România, Bulgaria și Ungaria dețin aproximativ 90% din suprafața europeană totală. Datorită beneficiilor pentru sănătate, uleiul de floarea - soarelui joacă un rol important în dieta noastră modernă. Floarea – soarelui este, totodată, esențială în rotația culturilor și adesea etichetată ca fiind “ecologică” datorită cantității limitate de azot, necesar pentru creșterea culturii. În plus, plantele de floarea - soarelui sunt destul de tolerante la secetă, fiind ușor adaptabile, în special la climatul din zona Mării Negre.

România are o tradiție îndelungată în cultivarea acestei plante, fiind, de altfel, prima țară din lume care a cultivat hibrizi de floarea - soarelui, creați la ICCPT Fundulea.

În ultimii ani tehnologia de cultivare a florii - soarelui a devenit mai

performantă, iar calitatea hibrizilor a crescut și s-a îmbunătățit constant, datorită investițiilor în cercetare pe care companiile le-au făcut de-a lungul anilor.

BASF a fost prima companie care a introdus pe piața globală o tehnologie de combatere a buruienilor - tehnologia Clearfield®, ce rezolvă problema buruienilor la numeroase culturi, în special la floarea - soarelui.

Succesul obținut până în prezent pe piața produselor pentru protecția culturii de floarea – soarelui a determinat compania BASF să intre pe piața semințelor de floarea – soarelui. Prin accesul la genetica de top, BASF oferă fermierilor un portofoliu complex de produse pentru această cultură.

Prin urmare, fermierii vor beneficia de unul dintre programele de ameliorare/ cercetare de top la nivel mondial, din care vor fi aleși hibrizii adaptați condițiilor tehnologice și climatice din România. Mai mult de 8.000 de hibrizi sunt creați și testați în fiecare an, ceea ce va permite companiei BASF să aibă o gamă largă de hibrizi performanți.

Anul 2022 este anul în care lansăm 3 hibrizi de floarea-soarelui în diferite segmente, urmând ca, în anii următori, după o testare minuțioasă, să lansăm un număr semnificativ de hibrizi adaptați condițiilor din țara noastră.





 **BASF**

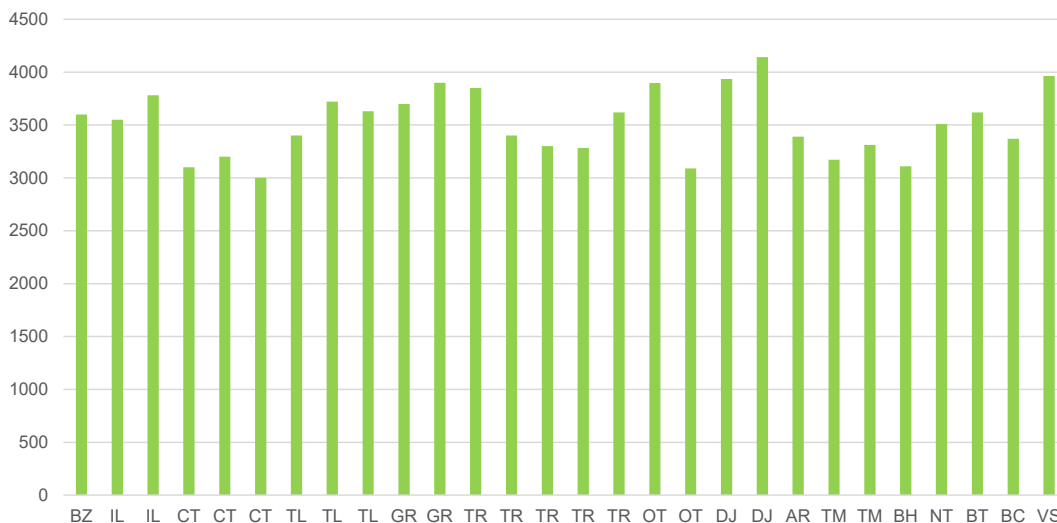
We create chemistry

Coloris CL

Hibrid de floarea-soarelui semitimpuriu Clearfield®,
cu producții stabile în condiții de stres climatic

- **Hibrid flexibil performant**, ușor de cultivat
- **Toleranță genetică ridicată la *Orobanche* (A > G)**
- **Hibrid viguros, cu o creștere rapidă și o bună uniformitate a culturii în primăvară**
- **Toleranță excelentă la *Verticillium* și bună la mană**
- **Caracteristicile plantelor:**
 - Vigoare timpurie: Excelentă
 - Înălțimea plantei: Medie
 - Toleranță la cădere: Ridică
- **Control robust al buruienilor** prin folosirea sistemului Clearfield®
 - Erbicidul Pulsar® 40 – spectru larg de combatere a buruienilor dicotile și a unor monocotile

Coloris CL – producții pe județe (kg/ha)



*rezultate de producție din România în anul 2021.

Profilul hibridului

Toleranță la <i>Orobanche</i>	A > G								
Caracteristici	1	2	3	4	5	6	7	8	9
Maturitate									
Vigoare timpurie									
Momentul înfloritului									
Înălțimea plantei									
Toleranță la cădere									
Conținut de ulei									
Toleranță la boli	1	2	3	4	5	6	7	8	9
<i>Verticillium</i>									
<i>Phomopsis</i>									
<i>Sclerotinia</i>									
<i>Macrophomina</i>									
<i>Alternaria</i>									
<i>Puccinia</i>									
Managementul culturii	Mediu - intensiv spre intensiv								

■ 1 scăzut, 9 ridicat

Recomandări

Densitate recomandată (boabe germinabile / ha)	
Pe soluri fertile, cu umiditate bună	60 000 - 65 000
Pe soluri sărace, cu umiditate scăzută	55 000 - 60 000

Acest hibrid a fost calificat ca hibrid Clearfield®, tolerant la erbicidul Pulsar® 40. El a fost testat în programul BASF de calificare a hibridilor. Folosirea altor erbicide din grupa B HRAC, care nu au fost testate în programul de calificare, se face pe riscul fermierului (acesta își asumă responsabilitatea, inclusiv în cazul distrugerii culturii).

Respectați recomandările BASF privind bunele practici de utilizare pentru sistemul Clearfield® pentru a asigura o bună eficacitate în combaterea buruienilor și păstrarea beneficiilor sistemului pe termen lung.

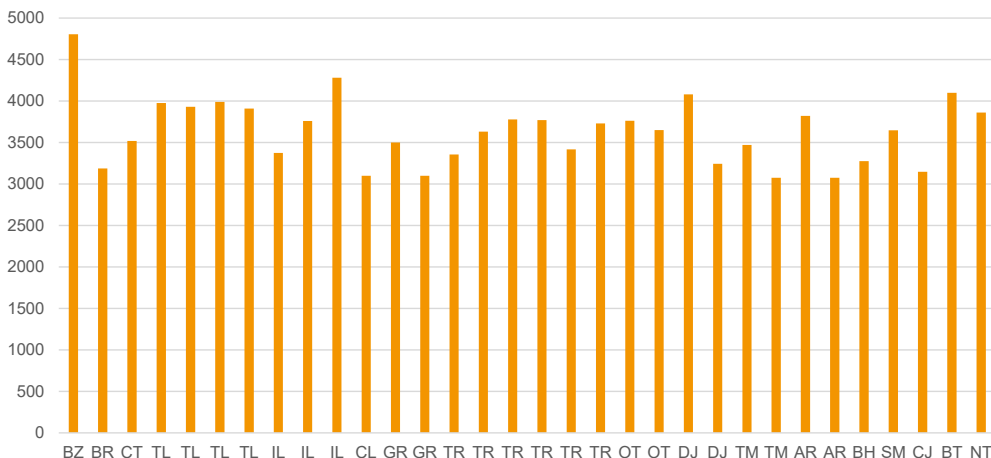


Acordis CLP

Hibrid de floarea-soarelui Clearfield® Plus semitardiv cu producții ridicate și un pachet complet de toleranțe la boli

- **Hibrid cu conținut ridicat de ulei**, pentru tehnologie intensivă
- **Toleranță genetică la *Orobanche* (A > F)**
- **Hibrid foarte viguros, cu o dezvoltare rapidă în primăvară**
- **Pachet solid de toleranțe la boli**
- **Caracteristicile plantelor:**
 - Vigoare timpurie: Excelentă
 - Înălțimea plantei: Înaltă
 - Toleranță la cădere: Ridicată
- **Control puternic și flexibil al buruienilor** prin utilizarea erbicidului Pulsar® Plus
 - Doza de aplicare a erbicidului Pulsar® Plus poate fi adaptată în funcție de stadiul de dezvoltare al buruienilor, nivelul de infestare și de prezența buruienilor greu de combătut
 - Combatere robustă și de încredere a buruienilor în postemergență

Acordis CLP – producții pe județe (kg/ha)



*rezultate de producție din România în anul 2021.

Profilul hibridului

Toleranță la <i>Orobanche</i>	A > F								
Caracteristici	1	2	3	4	5	6	7	8	9
Maturitate									
Vigoare timpurie									
Momentul înfloritului									
Înălțimea plantei									
Toleranță la cădere									
Conținut de ulei									

Toleranță la boli	1	2	3	4	5	6	7	8	9
<i>Verticillium</i>									
<i>Phomopsis</i>									
<i>Sclerotinia</i>									
<i>Macrophomina</i>									
<i>Alternaria</i>									
<i>Puccinia</i>									

Managementul culturii **Intensiv**

 1 scăzut, 9 ridicat

Recomandări

Densitate recomandată (boabe germinabile / ha)

Pe soluri fertile	60 000 - 65 000
Pe soluri sărace și umiditate scăzută	55 000 - 60 000

Acest hibrid a fost calificat ca hibrid Clearfield® Plus, tolerant la erbicidul Pulsar® Plus. El a fost testat în programul BASF de calificare a hibridilor. Folosirea altor erbicide din grupa B HRAC, care nu au fost testate în programul de calificare, se face pe riscul fermierului (acesta își asumă responsabilitatea, inclusiv în cazul distrugerii culturii).

Respectați recomandările BASF privind bunele practici de utilizare pentru sistemul Clearfield® Plus pentru a asigura o bună eficacitate în combaterea buruienilor și păstrarea beneficiilor sistemului pe termen lung.

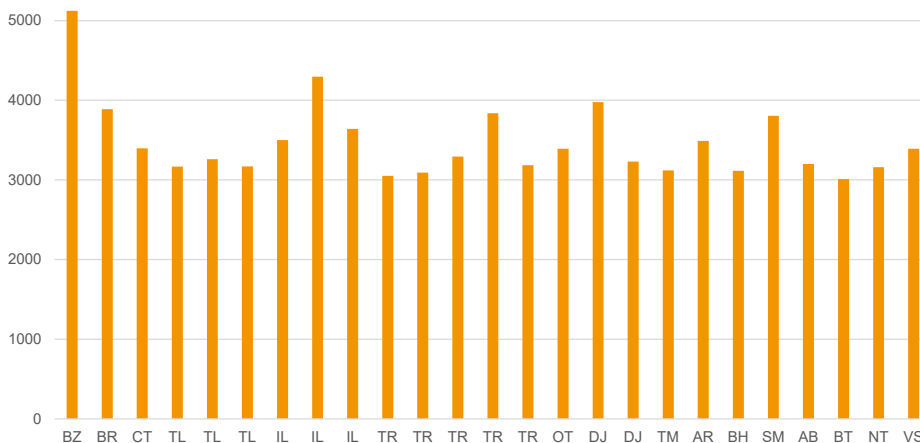


Aluris CLP

Hibrid de floarea-soarelui Clearfield® Plus
cu potențial ridicat de producție

- **Hibrid cu producție ridicată și conținut ridicat de ulei**, recomandat pentru tehnologie mediu intensivă și intensivă
- **Toleranță genetică ridicată la *Orobanche* (A > G)**
- **Hibrid viguros, cu creștere rapidă și uniformă în primăvară**
- **Un pachet foarte bun de toleranțe la boli**, cu toleranță ridicată la mană
- **Caracteristicile plantelor:**
 - Vigoare timpurie: Bună
 - Înălțimea plantei: Înaltă
 - Toleranță la cădere: Ridicată
- **Control puternic și flexibil al buruienilor** prin utilizarea erbicidului Pulsar® Plus
 - Doza de aplicare a erbicidului Pulsar® Plus poate fi adaptată în funcție de stadiul de dezvoltare al buruienilor, nivelul de infestare și de prezența buruienilor greu de combătut
 - Combatere robustă și de încredere a buruienilor în postemergență

Aluris CLP – producții pe județe (kg/ha)



*rezultate de producție din România în anul 2021.

Profilul hibridului

Toleranță la <i>Orobanche</i>	A > F								
Caracteristici	1	2	3	4	5	6	7	8	9
Maturitate									
Vigoare timpurie									
Momentul înfloritului									
Înălțimea plantei									
Toleranță la cădere									
Conținut de ulei									

Toleranță la boli	1	2	3	4	5	6	7	8	9
<i>Verticillium</i>									
<i>Phomopsis</i>									
<i>Sclerotinia</i>									
<i>Macrophomina</i>									
<i>Alternaria</i>									
<i>Puccinia</i>									

Managementul culturii **Mediu intensiv spre intensiv**

 1 scăzut, 9 ridicat

Recomandări

Densitate recomandată (boabe germinabile / ha)

Pe soluri fertile	60 000 - 65 000
Pe soluri sărace și umiditate scăzută	55 000 - 60 000

Acest hibrid a fost calificat ca hibrid Clearfield® Plus, tolerant la erbicidul Pulsar® Plus. El a fost testat în programul BASF de calificare a hibridilor. Folosirea altor erbicide din grupa B HRAC, care nu au fost testate în programul de calificare, se face pe riscul fermierului (acesta își asumă responsabilitatea, inclusiv în cazul distrugerii culturii).

Respectați recomandările BASF privind bunele practici de utilizare pentru sistemul Clearfield® Plus pentru a asigura o bună eficacitate în combaterea buruienilor și păstrarea beneficiilor sistemului pe termen lung.

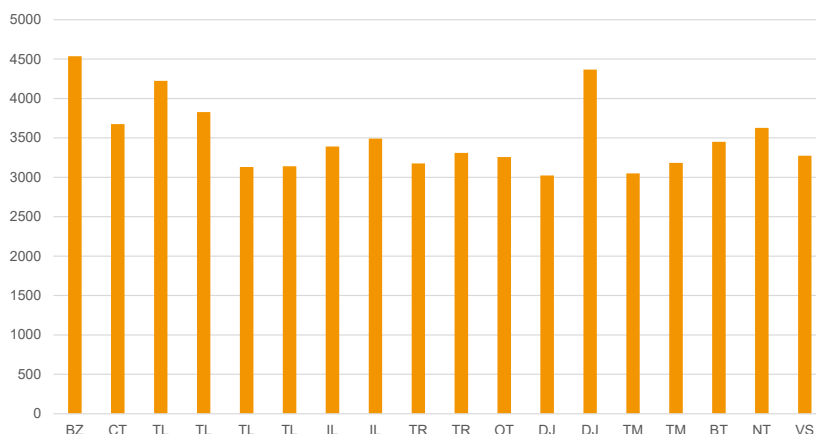


Dracaris CLP

Hibrid de floarea-soarelui timpuriu Clearfield® Plus
cu stabilitate ridicată

- **Hibrid stabil și performant**, chiar și în condiții de stres, pentru tehnologie intensivă
- **Se pretează pentru cultura a doua** (semănat la început de iulie)
- **Conținut ridicat de ulei**
- **Hibrid viguros, cu o creștere rapidă în primăvară**
- **Toleranță ridicată la mană și *Phomopsis***
- **Caracteristicile plantelor:**
 - Vigoare timpurie: Bună
 - Înălțimea plantei: Medie
 - Toleranță la cădere: Ridicăta
- **Control puternic și flexibil al buruienilor** prin utilizarea erbicidului Pulsar® Plus
 - Doza de aplicare a erbicidului Pulsar® Plus poate fi adaptată în funcție de stadiul de dezvoltare al buruienilor, nivelul de infestare și de prezența buruienilor greu de combătut
 - Combatere robustă și de încredere a buruienilor în postemergență

Dracaris CLP – producții pe județe (kg/ha)



*rezultate de producție din România în anul 2021.

Profilul hibridului

Toleranță la <i>Orobanche</i>	A > F								
Caracteristici	1	2	3	4	5	6	7	8	9
Maturitate									
Vigoare timpurie									
Momentul înfloritului									
Înălțimea plantei									
Toleranță la cădere									
Conținut de ulei									

Toleranță la boli	1	2	3	4	5	6	7	8	9
<i>Verticillium</i>									
<i>Phomopsis</i>									
<i>Sclerotinia</i>									
<i>Macrophomina</i>									
<i>Alternaria</i>									
<i>Puccinia</i>									

Managementul culturii **Mediu intensiv spre intensiv**

■ 1 scăzut, 9 ridicat

Recomandări

Densitate recomandată (boabe germinabile / ha)

Pe soluri fertile	60 000 - 65 000
Pe soluri sărace și umiditate scăzută	55 000 - 60 000

Acest hibrid a fost calificat ca hibrid Clearfield® Plus, tolerant la erbicidul Pulsar® Plus. El a fost testat în programul BASF de calificare a hibridilor. Folosirea altor erbicide din grupa B HRAC, care nu au fost testate în programul de calificare, se face pe riscul fermierului (acesta își asumă responsabilitatea, inclusiv în cazul distrugerii culturii).

Respectați recomandările BASF privind bunele practici de utilizare pentru sistemul Clearfield® Plus pentru a asigura o bună eficacitate în combaterea buruienilor și păstrarea beneficiilor sistemului pe termen lung.

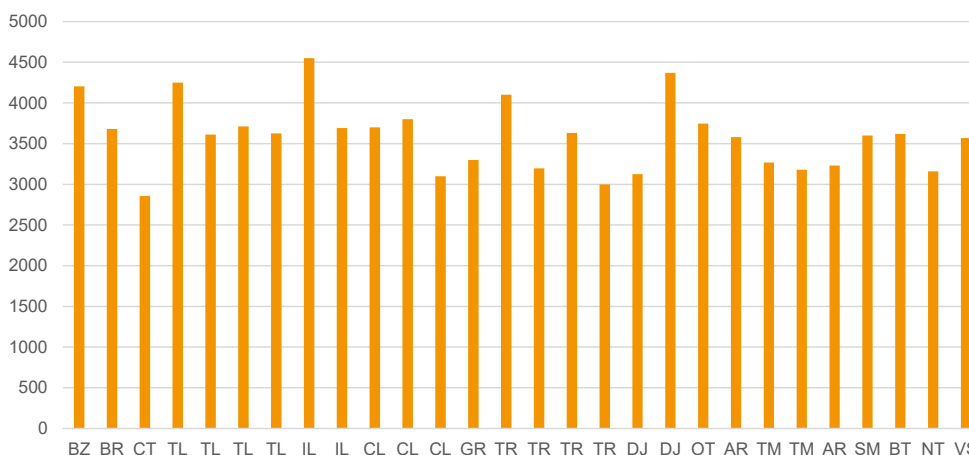


Loris CLP

Hibrid de floarea - soarelui Clearfield® Plus,
cu producție ridicată de ulei

- **Hibrid performant și stabil** pentru tehnologie intensivă
- Toleranță genetică ridicată la *Orobanche* (A > G)
- Conținut ridicat de ulei
- **Toleranță ridicată la *Phomopsis***
- **Caracteristicile plantelor:**
 - Vigoare timpurie: Bună
 - Înălțimea plantei: Mediu înaltă
- **Control puternic și flexibil al buruienilor** prin utilizarea erbicidului Pulsar® Plus
 - Doza de aplicare a erbicidului Pulsar® Plus poate fi adaptată în funcție de stadiul de dezvoltare al buruienilor, nivelul de infestare și de prezența buruienilor greu de combătut
 - Combatere robustă și de încredere a buruienilor în postemergență

Loris CLP – producții pe județe (kg/ha)



*rezultate de producție din România în anul 2021.

Profilul hibridului

Toleranță la <i>Orobanche</i>	A > G								
Caracteristici	1	2	3	4	5	6	7	8	9
Maturitate									
Vigoare timpurie									
Momentul înfloritului									
Înălțimea plantei									
Toleranță la cădere									
Conținut de ulei									
Toleranță la boli	1	2	3	4	5	6	7	8	9
<i>Verticillium</i>									
<i>Phomopsis</i>									
<i>Sclerotinia</i>									
<i>Macrophomina</i>									
<i>Alternaria</i>									
<i>Puccinia</i>									
Managementul culturii	Intensiv								

 1 scăzut, 9 ridicat

Recomandări

Densitate recomandată (boabe germinabile / ha)	
Pe soluri fertile	60 000 - 65 000
Pe soluri sărace, cu umiditate scăzută	55 000 - 60 000

Acest hibrid a fost calificat ca hibrid Clearfield[®] Plus, tolerant la erbicidul Pulsar[®] Plus. El a fost testat în programul BASF de calificare a hibridilor. Folosirea altor erbicide din grupa B HRAC, care nu au fost testate în programul de calificare, se face pe riscul fermierului (acesta își asumă responsabilitatea, inclusiv în cazul distrugerii culturii).

Respectați recomandările BASF privind bunele practici de utilizare pentru sistemul Clearfield[®] Plus pentru a asigura o bună eficacitate în combaterea buruienilor și păstrarea beneficiilor sistemului pe termen lung.

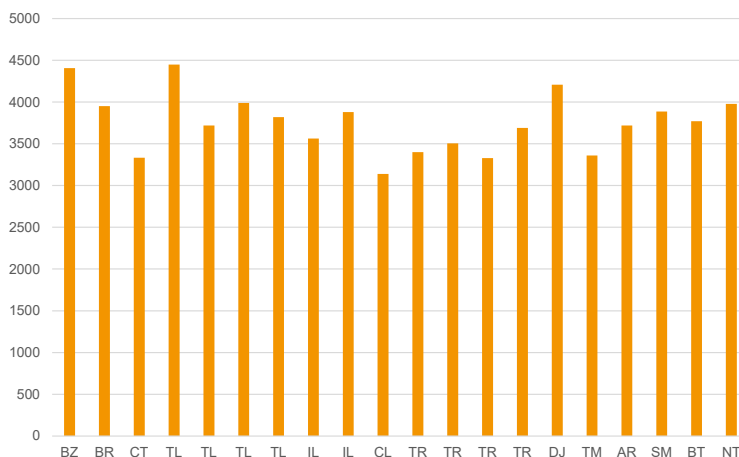


InSun® 222 CLP **NOU**

Hibrid de floarea-soarelui semitardiv, Clearfield® Plus
cu o producție ridicată și stabilă

- **Producție de ulei ridicată și stabilă**, adaptat pentru majoritatea situațiilor de cultivare
- **Toleranță genetică ridicată la *Orobanche* (A > G)**
- **Hibrid viguros cu creștere rapidă**
- **Toleranță bună la *Verticillium*, *Macrophomina* și *Phomopsis***
- **Caracteristicile plantelor:**
 - Vigoare timpurie: Bună
 - Înălțimea plantei: Mediu înaltă
 - Toleranță la cădere: Ridicată
- **Control puternic și flexibil al buruienilor** prin utilizarea erbicidului Pulsar® Plus
 - Doza de aplicare a erbicidului Pulsar® Plus poate fi adaptată în funcție de stadiul de dezvoltare al buruienilor, nivelul de infestare și de prezența buruienilor greu de combătut
 - Combatere robustă și de încredere a buruienilor în postemergență

InSun® 222 CLP – producții pe județe (kg/ha)



*rezultate de producție din România în anul 2021.

Profilul hibridului

Toleranță la <i>Orobanche</i>	A > G								
Caracteristici	1	2	3	4	5	6	7	8	9
Maturitate									
Vigoare timpurie									
Momentul înfloritului									
Înălțimea plantei									
Toleranță la cădere									
Conținut de ulei									

Toleranță la boli	1	2	3	4	5	6	7	8	9
<i>Verticillium</i>									
<i>Phomopsis</i>									
<i>Sclerotinia</i>									
<i>Macrophomina</i>									
<i>Alternaria</i>									
<i>Puccinia</i>									

Managementul culturii	Intensiv

 1 scăzut, 9 ridicat

Recomandări

Densitate recomandată (semințe germinabile / ha)	
Pe soluri fertile	60 000 - 65 000
Pe soluri sărace și umiditate scăzută	55 000 - 60 000

Acest hibrid a fost calificat ca hibrid Clearfield® Plus, tolerant la erbicidul Pulsar® Plus. El a fost testat în programul BASF de calificare a hibridilor. Folosirea altor erbicide din grupa B HRAC, care nu au fost testate în programul de calificare, se face pe riscul fermierului (acesta își asumă responsabilitatea, inclusiv în cazul distrugerii culturii).

Respectați recomandările BASF privind bunele practici de utilizare pentru sistemul Clearfield® Plus pentru a asigura o bună eficacitate în combaterea buruienilor și păstrarea beneficiilor sistemului pe termen lung.

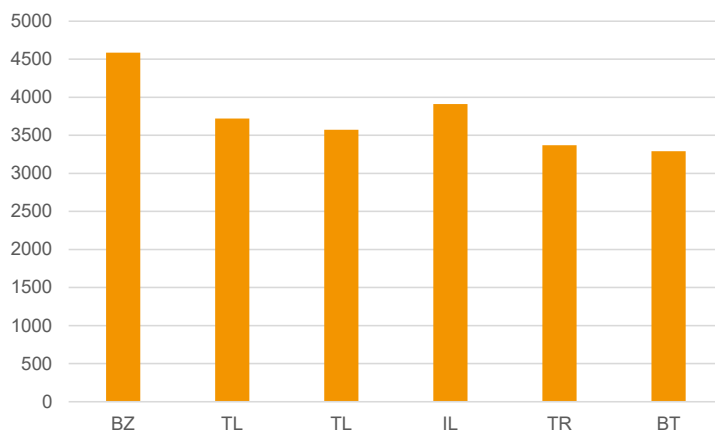


InSun® 200 HO CLP **NOU**

Hibrid de floarea-soarelui High Oleic (HO), Clearfield® Plus, semitardiv cu un conținut ridicat de ulei.

- **Hibrid performant cu producție mare de ulei**
- **Toleranță genetică ridicată la *Orobanche* (OR7, A-G)**
- **Toleranță ridicată la mană**
- **Toleranță bună la *Macrophomina* și *Phomopsis***
- **Caracteristicile plantelor:**
 - Vigoare timpurie: Bună
 - Înălțimea plantelor: Mediu înaltă
 - Toleranță la cădere: Bună
- **Control puternic și flexibil al buruienilor** prin utilizarea erbicidului Pulsar® Plus
 - Doza de aplicare a erbicidului Pulsar® Plus poate fi adaptată în funcție de stadiul de dezvoltare al buruienilor, nivelul de infestare și de prezența buruienilor greu de combătut
 - Combateră robustă și de încredere a buruienilor în postemergență

InSun® 200 HO CLP – loturi interne – producții pe județe (kg/ha)



*rezultate de producție din România în anul 2021.

Profilul hibridului

Toleranță la <i>Orobanche</i>	A > G								
Caracteristici	1	2	3	4	5	6	7	8	9
Maturitate									
Vigoare timpurie									
Momentul înfloritului									
Înălțimea plantei									
Toleranță la cădere									
Conținut de ulei									
Toleranță la boli	1	2	3	4	5	6	7	8	9
<i>Verticillium</i>									
<i>Phomopsis</i>									
<i>Macrophomina</i>									
<i>Alternaria</i>									

Managementul culturii	Intensiv

 1 scăzut, 9 ridicat

Recomandări

Densitate recomandată (boabe germinabile / ha)	
Pe soluri fertile	60 000 - 65 000
Pe soluri sărace și umiditate scăzută	55 000 - 60 000

Acest hibrid a fost calificat ca hibrid Clearfield® Plus, tolerant la erbicidul Pulsar® Plus. El a fost testat în programul BASF de calificare a hibridilor. Folosirea altor erbicide din grupa B HRAC, care nu au fost testate în programul de calificare, se face pe riscul fermierului (acesta își asumă responsabilitatea, inclusiv în cazul distrugerii culturii).

Respectați recomandările BASF privind bunele practici de utilizare pentru sistemul Clearfield® Plus pentru a asigura o bună eficacitate în combaterea buruienilor și păstrarea beneficiilor sistemului pe termen lung.



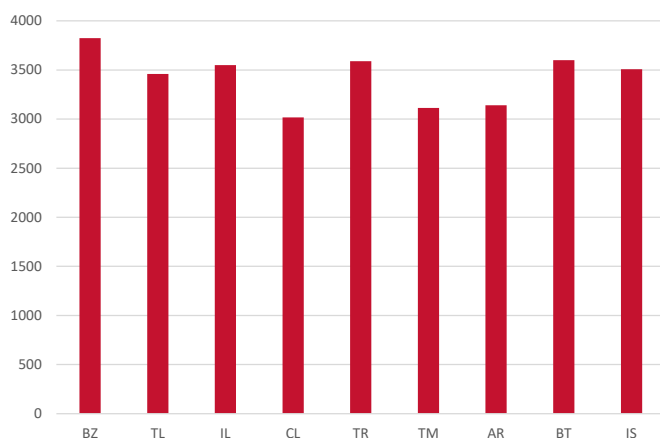
AVERON SU **NOU**

Hibrid de floarea-soarelui, semitimpuriu, tolerant la Tribenuron - metil, cu un bun pachet de toleranțe la boli.

- **Potențial bun de producție în special la condiții bune de cultură**
- **Toleranță genetică ridicată la *Orobanche* (OR7, A-G)**
- **Hibrid viguros cu o creștere rapidă în prima perioadă de vegetație**
- **Toleranță bună la mană**
- **Toleranță excelentă la *Sclerotinia* și *Macrophomina***
- **Caracteristicile plantelor:**
 - Vigoare timpurie: Excelentă
 - Înălțimea plantei: Medie
 - Toleranță la cădere: Ridicată

***ACEST HIBRID ESTE TOLERANT LA ERBICIDELE PE BAZĂ DE TRIBENURON-METIL OMOLOGATE PENTRU FLOAREA-SOARELUI. RESPECTAȚI DOZA OMOLOGATĂ ȘI CONDIȚIILE DE UTILIZARE RECOMANDATE DE PRODUCĂTOR.**

Averon SU – loturi interne – producții pe județe (kg/ha)



*rezultate de producție din România în anul 2021.

Profilul hibridului

Toleranță la <i>Orobanche</i>	A > G								
Caracteristici	1	2	3	4	5	6	7	8	9
Maturitate									
Vigoare timpurie									
Momentul înfloritului									
Înălțimea plantei									
Toleranță la cădere									
Conținut de ulei									

Toleranță la boli	1	2	3	4	5	6	7	8	9
<i>Verticillium</i>									
<i>Phomopsis</i>									
<i>Sclerotinia</i>									
<i>Macrophomina</i>									
<i>Alternaria</i>									
<i>Puccinia</i>									

Managementul culturii	Intensiv
-----------------------	----------

■ 1 scăzut, 9 ridicat

Recomandări

Densitate recomandată (boabe germinabile / ha)	
Pe soluri fertile	60 000 - 65 000
Pe soluri sărace și umiditate scăzută	55 000 - 60 000



Problemă

Buruieni anuale mono și dicotiledonate (*Amaranthus spp.*, *Setaria spp.* etc)

Buruieni monocotiledonate și dicotiledonate (inclusiv *Xanthium.*, *Cirsium*, *Setaria* etc)
Orobanche cumana

Buruieni monocotiledonate anuale și perene (inclusiv *Sorghum* din rizomi)

Boli (*Alternaria*, *Phomopsis*, *Phoma*, *Sclerotinia*.)

Stres datorat secetei, bolilor, grindinei

Soluție

Frontier® Forte

Wing® P

Pulsar® 40

Pulsar® Plus

Stratos® Ultra

Retengo®

Retengo®





Pictor®



Pictor® Active



Pictor®



Pictor® Active



Frontier® Forte

720 g/l dimetenamid-P

Caracteristici și mod de acțiune

Frontier® Forte este un erbicid pe bază de dimetenamid-P, din grupa cloroacetamide. Frontier® Forte are o acțiune sistemică, buruienile în curs de germinare absorb substanța activă – dimetenamid-P – prin coleoptil.

Cantități foarte mici din substanța activă sunt preluate de rădăcină (traseu secundar). Pentru solubilizarea substanței active este nevoie de umiditate. Frontier® Forte combate buruienile graminee anuale și unele dicotiledonate anuale.

Modul de folosire

Agentul de dăunare

Buruieni monocotiledonate anuale: *Setaria spp.* (mohor), *Echinochloa spp.* (iarbă bărboasă), *Digitaria spp.* (meișor), și unele dicotiledonate anuale: *Amaranthus spp.* (știr)

Doză

0,8 l/ha (soluri cu 2% humus)
1,2 l/ha (soluri cu 2-3% humus)
1,4 l/ha (soluri cu >3% humus)
ppi 3 - 4 cm (în condiții de secetă)
preemergent (în condiții de umiditate)

Recomandări

Frontier® Forte este un erbicid de sol cu aplicare în ppi (înainte de semănat cu încorporare) sau preemergent (după semănat). În primăverile

secetoase, pe soluri cu umiditate insuficientă, se recomandă aplicarea erbicidului înaintea semănatului și încorporarea superficială la 2-5 cm adâncime).

Avantaje

- Eficacitate foarte bună împotriva principalelor buruieni graminee anuale și a unor buruieni dicotiledonate.
- Selectivitate excelentă.
- Efect îmbunătățit de bună solubilitate.
- Dispersie foarte bună în sol.
- Miscibilitate favorabilă.
- Se poate utiliza pentru toate sistemele de lucrări ale solului.

Pulsar® 40

40 g/l imazamox



Caracteristici și mod de acțiune

Pulsar® 40 este erbicidul pentru floarea-soarelui Clearfield®. Produsul face parte din grupa imidazolinonelor. Substanța activă este preluată de plante în special prin frunze, dar și prin rădăcini. Datorită activității reziduale la nivelul solului, asigură

combaterea buruienilor în curs de răsărire și previne apariția unui nou val de buruieni. Efect vizibil la 7-14 zile de la aplicare. În plantă, substanța activă este preluată până la nivelul zonelor de creștere, unde blochează sinteza aminoacizilor esențiali, responsabili de creșterea și diviziunea celulară.

Modul de folosire

Agentul de dăunare		Doză
Denumirea științifică	Denumire populară	
Buruieni monocotiledonate și dicotiledonate anuale și perene, inclusiv <i>Orobanche cumana</i>	Lupoaia	1-1,25 l/ha

Recomandări

La floarea-soarelui Clearfield® se aplică postemergent, când plantele cultivate au 2-8 frunze, buruienile dicotile anuale au 2-4 frunze și monocotilele anuale 1-3 frunze până la înfrățire. Pentru combaterea lupoaiei recomandăm aplicarea

în fenofaza de 6-8 frunze a florii-soarelui. În cazul în care se dorește combaterea buruienilor și a lupoaiei, se aplică în faza de 6 frunze a florii-soarelui, dar nu mai târziu de faza de 4 frunze a buruienilor dicotiledonate.

Avantaje

- Toleranță garantată pentru cultură, fără probleme în rotație.*
- Soluție completă împotriva buruienilor (inclusiv a celor dificile: *Sorghum*, *Cirsium*, *Xanthium*, *Setaria*) printr-o singură aplicare.
- Teren fără buruieni până la recoltare.
- Combate *Orobanche* (inclusiv rasele noi) în zonele cu probleme.

*cu condiția respectării intervalului de semănat menționat în recomandările de utilizare a produsului.

Pulsar® Plus

25 g/l imazamox

**Caracteristici și mod de acțiune**

Pulsar® Plus este un erbicid pentru floarea-soarelui Clearfield® Plus, conține substanța activă imazamox și numeroși co-formulanți care îmbunătățesc retenția, absorbția și penetrarea substanței active în plantă. Ca rezultat, o cantitate mai mare de substanță activă pătrunde și se translocă mult mai rapid în buruieni comparativ

cu formularea standard. Formularea Pulsar® Plus este o formulare de ultimă generație, inovatoare și patentată (patent European număr EP2704563). Pulsar® Plus este un erbicid care combate buruieni dicotiledonate, monocotiledonate precum și *Orobanche spp.* în cultura de floarea-soarelui.

Modul de folosire**Agentul de dăunare**

Buruieni dicotiledonate, monocotiledonate,
Orobanche cumana

Doză

1,2 – 2 l/ha postemergent
Se aplică de la stadiul 2-8 frunze ale culturii
(BBCH 12-18)

Recomandări

Produsul Pulsar® Plus se aplică postemergent BBCH 12-18, respectiv de la stadiul de 2 până la 8 frunze ale culturii de floarea-soarelui, iar buruienile la stadiul tânăr de dezvoltare de 2 - 4 frunze.

Doza utilizată va fi în funcție de stadiul, spectrul de buruieni și de nivelul de infestare.

Avantaje

- Control robust și de încredere al buruienilor.
- Toleranță excelentă la erbicid.
- Flexibilitate.

Stratos® Ultra

100 g/l cicloxidim

Caracteristici și mod de acțiune

Produsul are o acțiune sistemică și este absorbit prin părțile verzi ale buruienilor. Substanța activă pătrunde în plante la 1-2 ore de la aplicare, migrează ascendent și descendent, inclusiv pe toată lungimea rizomilor și se interpune în procesul formării țesuturilor

meristematice. Primele simptome, de stopare a creșterii și de apariție a culorii antocianice, sunt vizibile la câteva zile după aplicare. Stratos® Ultra combate buruienile monocotiledonate anuale și perene.

Modul de folosire

Agentul de dăunare

Buruieni monocotiledonate anuale și perene

Doză

1,0 - 2,0 l/ha Stratos® Ultra + 1,0 - 2,0 l/ha adjuvant Dash® HC, postemergent (în funcție de buruienile prezente și stadiul acestora).

Recomandări

Pentru combaterea buruienilor monocotiledonate din cultura de floarea-soarelui se recomandă:

- 1 l/ha Stratos® Ultra + 1 l/ha Dash® HC până la faza de înfrățire a buruienilor monocotiledonate anuale
- 1,2 l/ha Stratos® Ultra + 1,2 l/ha Dash® HC începând cu faza de înfrățire
- 2,0 l/ha Stratos® Ultra + 2 l/ha Dash® HC pentru monocotiledonate perene.

Stratos® Ultra este un erbicid cu aplicare în postemergență. Pentru combaterea buruienilor graminee anuale și a costreului din semințe, erbicidarea se face în faza de 3 - 4 frunze ale buruienilor. Pentru buruienile graminee perene (din rizomi) aplicarea se face când acestea au suficientă masă vegetativă (15-20 cm înălțime).

Avantaje

- Combaterea perfectă a buruienilor monocotiledonate, chiar și când există un grad ridicat de infestare.
- Tratamentul este eficient din prima săptămână după aplicare, când are loc stoparea creșterii rădăcinilor buruienilor.
- Flexibilitate mare în aplicare.

Wing® P

250 g/l pendimetalin + 212,5 g/l dimetenamid-P

Caracteristici și mod de acțiune

Wing® P este un erbicid pe bază de pendimetalin, din clasa dinitroaniline și dimetenamid-P, din grupa cloroacetamide, cu o bună complementaritate a celor două substanțe active. Wing® P este un erbicid pentru combaterea buruienilor

monocotiledonate anuale (*Setaria*, *Echinochloa*, *Digitaria*, *Sorghum halepense* din sămânță, etc.) și a unor specii de dicotiledonate anuale. Buruienile mor imediat după germinare sau răsărire, fiind eliminate timpuriu din competiție.

Modul de folosire

Agentul de dăunare	Doză
Buruieni monocotiledonate și unele dicotiledonate	3,5 - 4 l/ha preemergent

Recomandări

Pentru cultura de floarea-soarelui aplicarea se va face preemergent, în perioada imediat următoare semănatului, înainte de răsărirea buruienilor sau a culturii.

Avantaje

- Grad ridicat de selectivitate asupra culturilor.
- Complementaritatea celor două substanțe active oferă o combatere eficientă.
- Protecție îndelungată și capacitate de reactivare după ploaie.

Pictor®

200 g/l dimoxistrobin + 200 g/l boscalid

**Caracteristici și mod de acțiune**

Pictor® este un fungicid pe bază de două substanțe active: boscalid, din grupa carboximide, și dimoxistrobin, din clasa strobilurinelor, cu o acțiune sinergică.

Pictor® are o acțiune sistemică și translaminară. După penetrarea prin suprafața frunzei, ambele substanțe active sunt translocate acropetal în interiorul plantei.

Modul de folosire

Agentul de dăunare		Doză
Denumirea științifică	Denumirea populară	
<i>Sclerotinia sclerotiorum</i>	Putregaiul alb	0,5 l/ha (2 tratamente în vegetație)
<i>Botrytis cinerea</i>	Putregaiul cenușiu	
<i>Phomopsis helianthi</i>	Pătarea brună și frângerea tulpinilor	
<i>Alternaria spp.</i>	Alternarioza	

Recomandări

Pictor® se aplică într-un program preventiv. La floarea-soarelui, în funcție de boala țintă, tratamentele se aplică de la stadiul de 10 frunze până la înflorit deplin, BBCH 20-65 (maxim 2 tratamente).

Avantaje

- Control excelent al bolilor. Specialist în combaterea *Sclerotinia*.
- Reducerea efectelor stresului cauzat de secetă, temperaturi scăzute, atac de boli sau insecte.
- Recoltă mărită și de calitate.

Pictor® Active

150 g/l boscalid + 250 g/l piraclostrobin

**Caracteristici și mod de acțiune**

Pictor® Active este un fungicid sistemic care conține două substanțe active, boscalid din grupa piridine-carboximide și piraclostrobin din clasa strobilurinelor. Modul de acțiune al substanței active boscalid este inhibarea enzimei succinat dehidrogenază, întrerupe creșterea ciupercii prin oprirea producerii de energie și

prin eliminarea disponibilității blocurilor chimice pentru sinteza altor componente celulare. Substanța activă piraclostrobin inhibă respirația mitocondrială și întrerupe transportul de electroni, are activitate sistemică și translaminară, previne germinarea sporilor și stopează creșterea și dezvoltarea miceliului ciupercii.

Modul de folosire

Agentul de dăunare		Doză
Denumirea științifică	Denumirea populară	
<i>Alternaria helianthi</i>	Alternarioza	0,5 - 1 l/ha
<i>Diaporthe helianthi</i>	Pătarea brună și frângerea tulpinii	
<i>Plenodomus lindquistii</i>	Pătarea neagră	
<i>Sclerotinia sclerotiorum</i>	Putregaiul alb	

Recomandări

La cultura de floarea-soarelui, produsul poate fi aplicat într-o cantitate de maxim 2 tratamente pe sezon, la un interval de minim 21 de zile între tratamente, pe perioada de vegetație BBCH 40 –

75, respectiv înainte ca inflorescența să fie vizibilă și până când semințele din treimea mijlocie a inflorescenței sunt gri și au mărimea normală.

Avantaje

- Un nou produs pentru culturile oleagionase.
- Flexibilitatea dozei de aplicare în funcție de presiunea de infecție; pentru combaterea eficientă a putregaiului alb (*Sclerotinia sclerotiorum*) se recomandă aplicarea dozei de 1 l/ha.

Retengo®

200 g/l piraclostrobin



Caracteristici și mod de acțiune

Retengo® este un produs fungicid cu acțiune în principal protectivă, și parțial curativă și eradicativă pentru controlul bolilor specific culturii de floarea-soarelui. Piraclostrobinul este o strobilurină cu acțiune translaminară și sistemie locală, ce inhibă germinația sporilor și controlează creșterea miceliului și sporularea.

De asemenea, efectele fiziologice dovedite conduc la îmbunătățirea fotosintezei, utilizarea mai eficientă a îngrășămintelor, creșterea rezistenței plantelor la stres și la arsurile solare precum și la secetă, mai puține frunze îmbătrânite, tulpini mai rezistente la frângere. Retengo® oferă o protecție de aproximativ 21 de zile.

Modul de folosire

Agentul de dăunare		Doză
Denumirea științifică	Denumirea populară	
<i>Alternaria helianthi</i>	Alternarioza	0,5 - 1 l/ha
<i>Diaporthe helianthi</i>	Pătarea brună și frângerea tulpinilor	
<i>Phoma macdonaldii</i>	Pătarea neagră	
<i>Sclerotinia sclerotiorum</i>	Putregaiul alb	

Recomandări

Pentru cultura de floarea-soarelui se recomandă a se aplica de la stadiul de 6 frunze până la stadiul de stea (calatidiu 2-3 cm diametru). În cazul în

care se aplică o tehnologie cu două tratamente pe sezon, primul tratament se recomandă a se face cu Retengo®, urmat de produsul Pictor®.

Avantaje

- Combate bolile și crește în mod constant producția.
- Crește producția datorită efectelor AgCelence®.
- Reduce îmbătrânirea prematură a plantelor.
- Îmbunătățește calitatea producției.
- Crește productivitatea la recoltare.



OFERTE SPECIALE SEMINȚE



**PRIMEȘTI
1.200 LEI**

pentru 8 saci de
semințe floarea-soarelui
**Clearfield® sau
Clearfield® Plus**

Clearfield Plus
Sistem de producție pentru floarea-soarelui

Promoția “Câștigi mai mult cu BASF” se desfășoară în perioada 15 octombrie 2021 – 30 aprilie 2022. Campania este supusă unor termene și condiții. Mai multe detalii pe www.agro.basf.ro

OFERTE SPECIALE SEMINȚE ȘI PRODUSE PENTRU PROTECȚIA PLANTELOR



**PRIMEȘTI
1.500 LEI**

pentru 8 saci de
semințe floarea-soarelui
**Clearfield® +
25 litri Pulsar® 40**

 **Clearfield®**
Sistem de producție pentru floarea-soarelui

Promoția “Câștigi mai mult cu BASF” se desfășoară în perioada 15 octombrie 2021 – 30 aprilie 2022. Campania este supusă unor termene și condiții. Mai multe detalii pe www.agro.basf.ro

Semințe și produse pentru protecția plantelor de la BASF

OFERTE SPECIALE SEMINȚE ȘI PRODUSE PENTRU PROTECȚIA PLANTELOR



**PRIMEȘTI
1.500 LEI**

pentru 8 saci de
semințe floarea-soarelui
**Clearfield® Plus +
40 litri Pulsar® Plus**

 **Clearfield Plus**
Sistem de producție pentru floarea-soarelui

Promoția “Câștigi mai mult cu BASF” se desfășoară în perioada 15 octombrie 2021 – 30 aprilie 2022.
Campania este supusă unor termene și condiții. Mai multe detalii pe www.agro.basf.ro

OFERTE SPECIALE PRODUSE PENTRU PROTECȚIA PLANTELOR



Clearfield
Sistem de producție pentru înnoșarea

80 litri
Pulsar® 40

+

5 litri
Pictor®
GRATUIT

Contactează distribuitorul tău pentru această ofertă.

Semințe și produse pentru protecția plantelor de la BASF

OFERTE SPECIALE PRODUSE PENTRU PROTECȚIA PLANTELOR



Clearfield Plus
Sistem de producție pentru floarea-soarelui

100 litri
Pulsar® Plus

+

5 litri
Pictor®

GRATUIT

Contactează distribuitorul tău pentru această ofertă.

BH, SJ, SM, MM

BN, CJ, AB, HD, SB, BV, MS, HR, CV

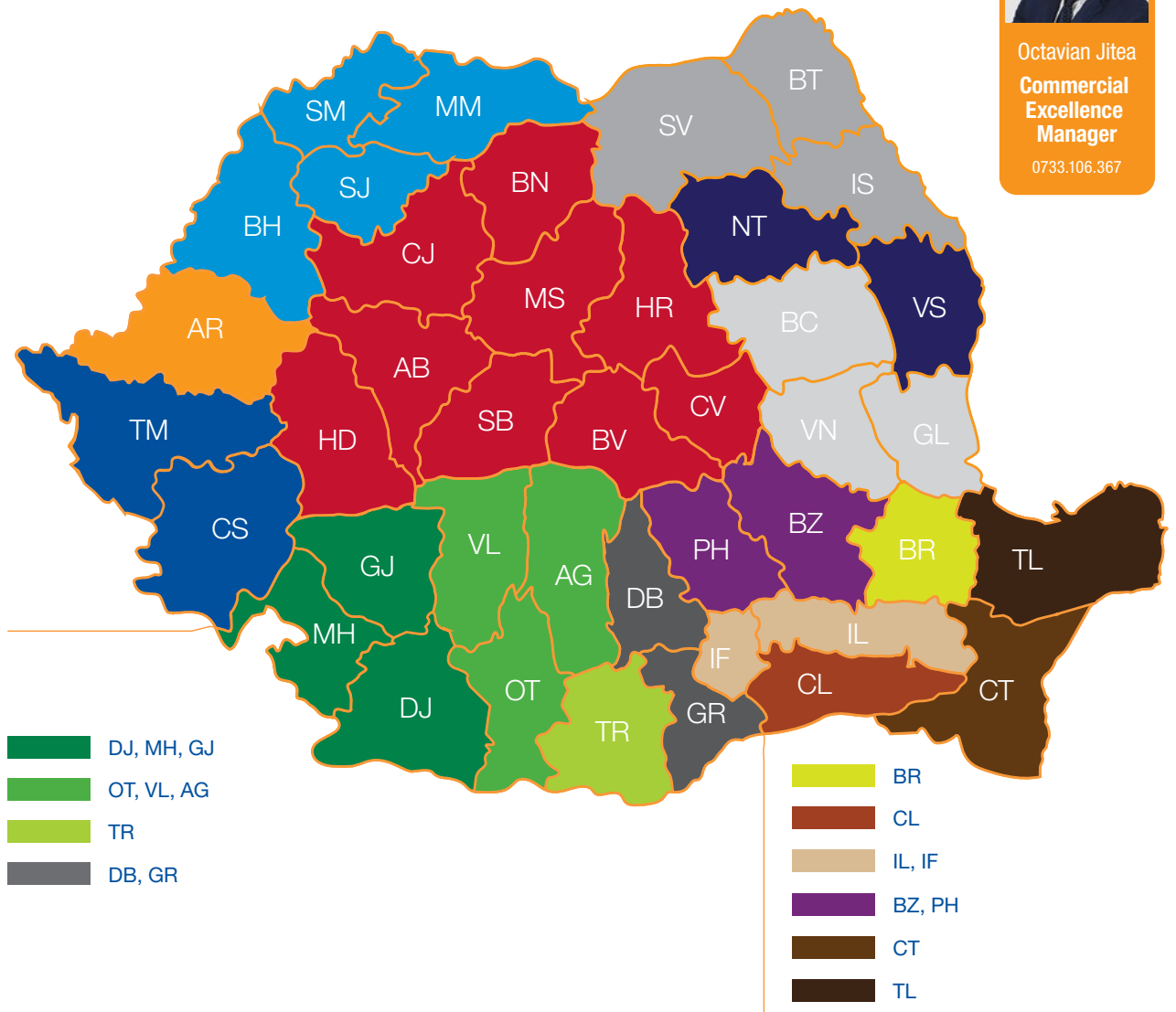
AR

TM, CS

SV, BT, IS

BC, VN, GL

VS, NT

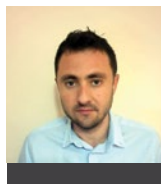


Octavian Jitea

**Commercial
Excellence
Manager**

0733.106.367

Regiunea Vest și Sud-Vest



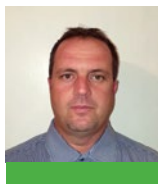
Emil Budică
Regional Manager
0758.085.664



Diana Albu
Senior Sales
Representative
0728.999.959



Iulian Mușat
Senior Sales
Representative
0726.266.155



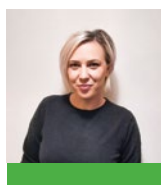
Cristian Moraru
Sales Representative
0736.639.898



Mihai Iacob
Sales Representative
0727.382.402



Regiunea Sud-Vest
Bogdan Băețică
Support Tehnic
0729.806.362



Cristina Bulat
Sales Representative
0767.108.864



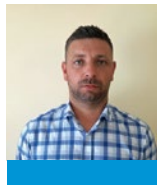
Adrian Milășan
Sales Representative
0732.711.230



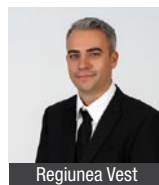
Daniela Savu
Sales Representative
0723.112.649



Marius Gheorghescu
Senior Sales
Representative
0726.398.053



Adrian Pârva
Sales Representative
0724.303.596



Regiunea Vest
Sorin Cîrstea
Support Tehnic
0733.107.470

Regiunea Est și Sud-Est



Gheorghe Neagu
Regional Manager
0727.707.564



Mihai Rusu
Senior Sales
Representative
0726.123.428



Alin Alici
Senior Sales
Representative
0731.490.876



Vasile Archip
Sales Representative
0726.747.091



Regiunea Est
Ciprian Ionescu
Support Tehnic
0732.668.797



Marius Oprea
Sales Representative
0728.999.282



Lucian Covaliu
Sales Representative
0747.700.570



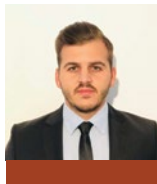
Vasile Stoica
Senior Sales
Representative
0730.166.691



Liviu Oanea
Sales Representative
0727.736.018



Marius Mircioiu
Sales Representative
0732.750.468



Florian Velicu
Sales Representative
0730.165.516



Regiunea Sud-Est
Ștefan Popa
Support Tehnic
0726.326.339

===== **BASF SRL** =====
Floreasca Park, Șos. Pipera nr. 43,
Corp A, Etaj 1, Sector 2, 014254 - București
T: 021 529 90 61 | F: 021 529 90 69
===== **www.agro.basf.ro** =====

Utilizați cu precauție produsele fitosanitare. Citiți întotdeauna eticheta și informațiile despre produs înainte de utilizare. Atenție la simbolurile și indicațiile de pericol. Informațiile din această broșură sunt de ordin general. BASF SRL nu poate fi făcută răspunzătoare pentru nicio daună provocată de folosirea informațiilor din această broșură.