



Stomp[®] Aqua

Un erbicid mereu alături de tine

 **BASF**
We create chemistry



Capitol	pagina
• Date tehnice.....	4
• Caracteristici și mod de acțiune.....	5
• Spectru de activitate și mod de folosire.....	6
• Recomandări și avantaje.....	8
• Spectru de buruieni combătute.....	10
• Eliberarea substanței active.....	11
• Recomandări	
1. Eficacitatea.....	12
2. Tipul de sol.....	13
3. Pregătirea solului.....	14
4. Siguranța culturilor.....	15

Stomp® Aqua
Un erbicid mereu alături de tine.

Nu se evaporă pe timp de secetă,
devine activ atunci când plouă.

BASF
We create chemistry

Substanță activă:
455 g/l Pendimetalin

Formulare:
Suspensie de capsule

Număr certificat omologare:
015PC/14.12.2012

Ambalaj: 1 L

În Stomp® Aqua substanța activă este protejată în capsule microscopice



Stomp® Aqua este un erbicid pe bază de pendimetalin, din clasa dinitroaniline. Este un erbicid aplicat la sol, pentru combaterea buruienilor monocotiledonate anuale și a unor specii de dicotiledonate anuale. Inhibă atât diviziunea celulei, cât și alungirea acesteia în meristemul rădăcinilor. Dezvoltarea buruienilor este stopată direct, ca urmare a absorbției prin vârfurile de creștere coleoptil/hipocotil. Buruienile mor imediat după germinare sau răsărire, fiind eliminate timpuriu din competiție.



Cultura	Spectrul combaterii	Doza
Floarea-soarelui	Buruieni monocotiledonate anuale (<i>Setaria</i> , <i>Echinochloa</i> , <i>Digitaria</i> , <i>Sorghum halepense</i> din sămânță) și unele dicotiledonate anuale	2 - 4 l/ha - preemergent
Porumb	Buruieni monocotiledonate anuale și unele dicotiledonate	2 - 4 l/ha preemergent
Soia	Buruieni monocotiledonate anuale și unele dicotiledonate	2 - 4 l/ha preemergent
Grâu, orz, secară	Buruieni monocotiledonate anuale și unele dicotiledonate	2 - 2.9 l/ha preemergent
Cartof	Buruieni monocotiledonate anuale și unele dicotiledonate	2 - 4 l/ha preemergent
Ceapă din arpagic, Ceapă semănată direct (culturi irigate)	Buruieni monocotiledonate și unele dicotiledonate	1.5 - 4 l/ha preemergent
Usturoi	Buruieni monocotiledonate anuale și unele dicotiledonate	2 - 4 l/ha preemergent
Tomate	Buruieni monocotiledonate și unele dicotiledonate	1 - 3 l/ha înaintea transplantării
Vinete	Buruieni monocotiledonate și unele dicotiledonate	2 - 3 l/ha înaintea transplantării
Ardei	Buruieni monocotiledonate anuale și unele dicotiledonate	1.5 - 3 l/ha înaintea transplantării
Plantații de viță de vie, Livezi pe rod	Buruieni monocotiledonate anuale și unele dicotiledonate	2 - 4 l/ha în perioada de repaus la preemergența buruienilor
Tutun	Buruieni monocotiledonate anuale și unele dicotiledonate	2 - 3 l/ha înaintea transplantării



Recomandări :

Epoca și modul de aplicare al erbicidului Stomp® Aqua sunt stabilite în funcție de selectivitatea manifestată de speciile cultivate. Pentru legumele care se cultivă prin răsad, produsul se aplică cu 1-3 zile înaintea transplantării. Volumul de soluție utilizat este în funcție de echipamentul folosit. Se recomandă utilizarea a 200-400 l/ha soluție de erbicidat.

Pentru o eficacitate optimă se recomandă ca solul să aibă o umiditate corespunzătoare și să fie pregătit în prealabil, fără să aibă bulgări.

Avantaje:

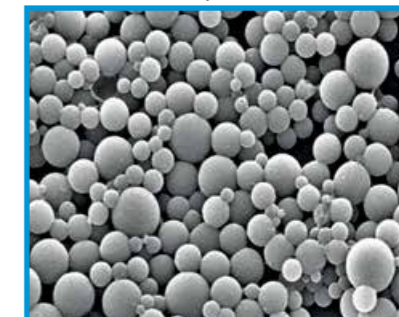
- Formulare inovatoare sub formă de microcapsule
- Spectru larg de combatere a buruienilor
- Cantitate mai mică de produs la hectar
- Eliberarea treptată a substanței active
- Compatibilitate ridicată
- Efect pe termen lung
- Ușor de utilizat



În Stomp® Aqua substanța activă este protejată în capsule microscopice

- Peretele capsulelor este din poliuree (~0.07 μm)
- Capsulele „înoată” într-o soluție apoasă
- Apa pătrunde în interiorul capsulelor (efect osmotic)

Microscop electronic



(Mărire x 1000)

Monocotiledonate anuale:

Alopecurus myosuroides,
Apera spica-venti,
Digitaria sanguinalis,
Echinochloa crus-galli,
Panicum dactyloides,
Poa annua,
Setaria spp.,
Sorghum halepense.

Dicotiledonate anuale:

Amaranthus spp., *Anagallis arvensis*, *Atriplex spp.*, *Capsella bursa-pastoris*, *Cardamine hirsuta*, *Cerastium arvense*, *Chenopodium album*, *Euphorbia helioscopia*, *Fumaria officinalis*, *Heliotropium europaeum*, *Lamium spp.*, *Mercurialis annua*, *Myosotis arvensis*, *Papaver rhoeas*, *Polygonum persicaria*, *Portulaca oleracea*, *Ranunculus repens*, *Solanum nigrum*, *Sonchus arvensis*, *Spergula arvensis*, *Stachys annua*, *Stellaria media*, *Thlaspi arvense*, *Urtica urens*, *Veronica spp.*, *Viola spp.*



Microcapsulele previn dispersarea prematură a substanței active

1. Eficacitatea:

Pentru ca Stomp® Aqua să fie activat este necesar ca solul să fie umed. Cele mai bune rezultate vor fi obținute în cazul în care precipitațiile apar în termen de șapte zile de la aplicare.

Controlul rezidual poate fi redus:

- În condiții de secetă prelungită
- În cazul în care conținutul de materie organică din sol este mai mare de 6%
- În cazul în care conținutul de cenușă este ridicat.

Nu deranjați solul după ce Stomp® Aqua a fost aplicat, întrucât acest lucru va duce la un control redus al buruienilor.

În cazul în care tehnicile culturale care încurajează acumularea de reziduuri organice în sol sunt practicate pentru un număr mare de sezoane, eficacitatea erbicidelor reziduale poate fi redusă. În astfel de circumstanțe, se recomandă aratul periodic pentru a dispersa reziduurile din sol.



2. Tipul de sol:

Stomp® Aqua poate fi utilizat pe toate tipurile de sol mineral.

Nu se aplică pe soluri cu un conținut mai mare de 10% materie organică.

Pe pietriș sau soluri grele există riscul de deteriorare a culturilor, în special în cazul în care o ploaie puternică survine imediat după aplicare.

Nu folosiți Stomp® Aqua pe soluri îmbibate sau pe cele predispuse la îmbibare cu apă.

3. Pregătirea solului

Îngrășămintele și resturile vegetale trebuie încorporate în sol în mod uniform în timpul pregătirii patului germinativ.

Patul germinativ trebuie să aibă un strat de sol activ fin, bine mărunțit și tasat înainte de aplicarea erbicidului Stomp® Aqua.

Un teren nemărunțit, cu bulgări al căror diametru depășește 7,5 cm poate reduce nivelul de combatere al buruienilor, iar din cauza faptului că semințele sunt necorespunzător acoperite cu pământ, cultura poate fi afectată.



4. Siguranța culturilor

O atenție deosebită trebuie avută pentru a evita distrugerea prin derivă a plantelor din afara zonei țintă.

Nu se aplică Stomp® Aqua culturilor care suferă de stres cauzat de dăunători, boli, îmbibarea solului cu apă, condiții precare ale solului sau erbicidări precedente.

Semințele trebuie să fie acoperite cu un strat de sol cu o grosime medie de 3,2 cm (2.5 cm pentru mazăre și floarea-soarelui, 5 cm pentru porumb).