

# Systemiva<sup>®</sup>

## Scapă de grija primului tratament!

Primul fungicid aplicat odată cu tratamentul seminței, pentru protecția culturii până la al doilea tratament foliar

- Asigură buna dezvoltare a plantelor din toamnă, protecția pe timpul iernii și un start excelent în primăvară
- Este independent față de condițiile climatice
- Necesită efort minim, elimină orice grijă pe timpul iernii, determină producții și profituri mari



# Systiva® – Primul fungicid aplicat odată cu tratamentul seminței,

## Systiva® – Profilul produsului

<b>Tipul produsului</b>	Fungicid cu acțiune foliară aplicat odată cu tratamentul seminței
<b>Substanțe active</b>	Fluxapiroxad 333 g/L
<b>Formulare</b>	FS – suspensie concentrată pentru tratamentul semințelor
<b>Doza</b>	150 ml/100 kg semințe – grâu de toamnă; orz de toamnă 75 – 150 ml/100 kg semințe – orz de primăvară
<b>Spectrul de combatere</b>	Grâu de toamnă: <i>Erysiphe graminis</i> ; <i>Septoria tritici</i> ; <i>Fusarium nivale</i> Orz de toamnă: <i>Pyrenophora graminea</i> , <i>Pyrenophora teres</i> ; <i>Erysiphe graminis</i> ; <i>Fusarium nivale</i> Orz de primăvară: <i>Pyrenophora graminea</i> , <i>Pyrenophora teres</i> ; <i>Erysiphe graminis</i>



## Agricultura este o activitate complexă cu nenumărate provocări

În ultimii ani, cerințele pentru o agricultură de succes s-au schimbat. Fermierii se confruntă cu o multitudine de provocări pe tot parcursul sezonului agricol.

Produsele de protecția plantelor sprijină fermierul în confruntarea cu anumite provocări ce apar în decursul unui sezon, cum ar fi: atacul agenților patogeni, insectelor, apariția buruienilor. În orice caz, dependența de condițiile climatice pe timpul aplicării tratamentelor și apariția perioadelor nefavorabile din timpul iernii nu pot fi influențate, acestea fiind adeseori cauza stresului asupra culturii și a fermierului.

**Din aceste motive, BASF a dezvoltat produsul Systiva®, o soluție revoluționară pentru a răspunde eficient provocărilor.**

## Systiva® este soluția ta!

Systiva® este primul fungicid care se aplică odată cu tratamentul seminței și are eficacitate foarte bună împotriva agenților patogeni cu acțiune foliară. Aplicat ca un simplu tratament de sămânță, Systiva® definește un segment complet nou.

Systiva® nu se pulverizează în vegetație, produsul aplicându-se ca orice tratament de sămânță. Acesta este unul dintre motivele pentru care este un produs inovator și eficient în același timp.

Systiva® asigură sănătatea plantelor încă de la semănat, controlând pe o perioadă lungă de timp agenții patogeni cu acțiune foliară. Astfel, fermierii nu mai trebuie să își facă griji în ceea ce privește urgența aplicării primului tratament foliar în primăvară.

## Systiva® - mod de acțiune

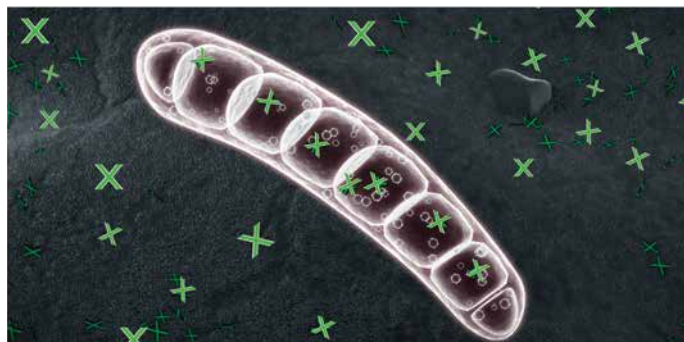
Systiva® este primul fungicid cu acțiune foliară aplicat direct pe semințe care conține o substanță activă nouă, fluxapiroxad, cea mai recentă inovație din grupa SDHI.

Mobilitatea în plantă și eficacitatea de lungă durată asigură efecte fiziologice suplimentare AgCelence® și un control excelent al agenților patogeni.

Formularea lichidă permite flexibilitatea și manipularea ușoară în timpul tratamentului.



Fluxaproxad este distribuit rapid în toată planta (schematic)



Particulele de fluxaproxad intră în contact cu agentul patogen, blocându-i metabolismul (schematic)

- **Mobilitate excelentă în plantă**
- **Performanță dovedită**
- **Efect de lungă durată**

## Spectrul de combatere



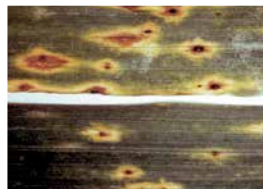
Septorioza  
(*Septoria tritici*)



Făinarea  
(*Erysiphe graminis*)



Mucegaiul de zăpadă  
(*Fusarium nivale*)



Pătarea reticulară  
(*Pyrenophora teres*)



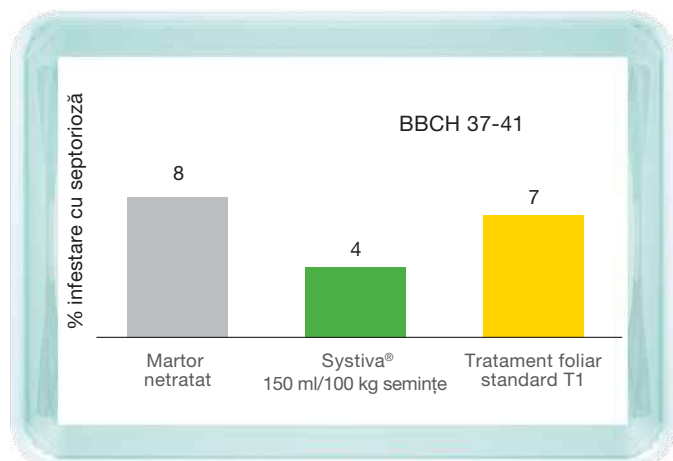
Sfâșierea frunzelor de orz  
(*Pyrenophora graminea*)

Systiva® oferă o combatere eficientă pe o perioadă lungă de timp a unui spectru larg de boli ale grâului și orzului, cum ar fi: septorioza, făinarea, mucegaiul de zăpadă, pătarea reticulară, sfâșierea frunzelor de orz.

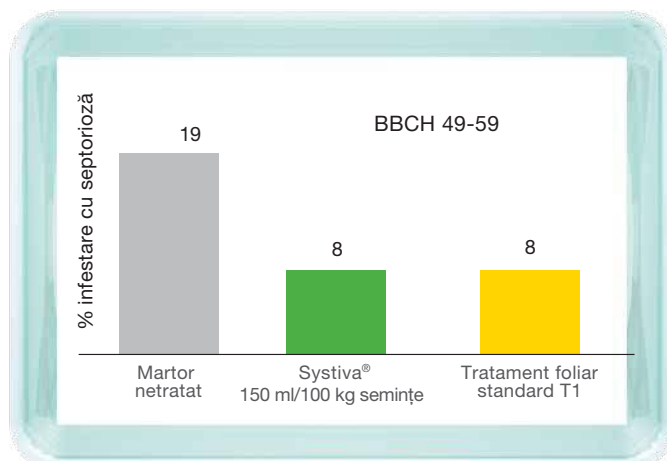
Acțiunea produsului începe încă din toamnă, odată cu germinarea semințelor.

Controlul excelent al bolilor de la semănat asigură plantelor condiții mai bune pentru creștere și dezvoltare încă de la început.

### Eficacitatea Systiva® în combaterea septoriozei în diferite stadii de vegetație (BBCH)

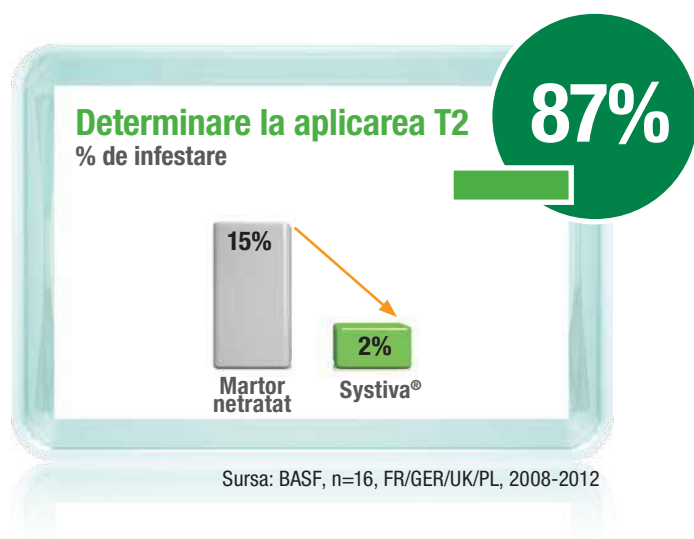


### Eficacitatea Systiva® în combaterea septoriozei în diferite stadii de vegetație (BBCH)



# Systiva® – Primul fungicid aplicat odată cu tratamentul seminței,

## Reducerea atacului de *Pyrenophora teres* (pătarea reticulară a frunzelor de orz)



Systiva® are un control eficient asupra principalelor boli care apar la orz, și anume: *Pyrenophora teres* (pătarea reticulară a frunzelor de orz) și *Pyrenophora graminea* (sfâșierea frunzelor de orz).

De exemplu, atacul de *Pyrenophora teres* poate fi redus cu până la 87% dacă presiunea de infecție este menținută la parametrii minimi încă de la semănat cu ajutorul produsului Systiva®.

### Calitate îmbunătățită:

Prin efectele AgCelence® plantele ating parametrii calitativi superiori, ceea ce crește vandabilitatea recoltei pe piață.

### Eficiență mai mare a producției vegetale:

Prin efectele fiziologice, tratamentele cu Systiva® au o influență pozitivă asupra procesului de producție, astfel încât se salvează timp și resurse.

### Vitalitate mai bună a plantelor:

Efectele AgCelence® asigură plante mai viguroase și mai rezistente la factorii de stres, precum sunt arșița, frigul sau seceta.

### Producții mari:

Datorită efectelor AgCelence® plantele oferă un randament superior și mai stabil în condiții climatice neprielnice.

## Beneficii suplimentare AgCelence®

## Systiva® determină beneficii suplimentare AgCelence®

Systiva® oferă beneficii suplimentare AgCelence®, care reprezintă mai mult decât tradiționala protecție a plantelor, deoarece are o influență pozitivă asupra fiziologiei acestora.

Rădăcinile și plantele sunt mai viguroase, constituind baza unei mai bune dezvoltări a culturilor și a unui potențial mai mare de producție. Systiva®, cu beneficii AgCelence®, oferă o recuperare sigură a investițiilor și contribuie la desfășurarea unei afaceri de succes în fermă.

Systiva® cu beneficii suplimentare AgCelence®, determină diferențe vizibile, atât în câmp cât și în buzunar.



## Systiva® este primul fungicid aplicat odată cu tratamentul seminței, ce oferă protecție culturii până la al doilea tratament foliar



Systiva® este primul fungicid aplicat odată cu tratamentul seminței, ce oferă protecție culturii până la al doilea tratament foliar. Aplicat ca și "tratament sămânță", Systiva® nu necesită tratament în vegetație, definind, astfel, un nou segment în piața de fungicide. Această caracteristică reprezintă o abordare

cu totul diferită față de fungicidele foliare clasice, grație căreia Systiva® se diferențiază pe piață ca inovație a BASF, având și eficacitate de lungă durată. Systiva® menține plantele sănătoase încă de la semănat, asigurând, astfel, o protecție a lanurilor până în primăvară. Astfel, fermierul nu trebuie să se teamă că va depăși momentul potrivit pentru aplicarea primului tratament foliar în primăvară.

- Systiva® definește un segment nou: fungicide cu acțiune foliară aplicate direct pe semințe
- Soluție inovatoare, care simplifică activitățile din fermă



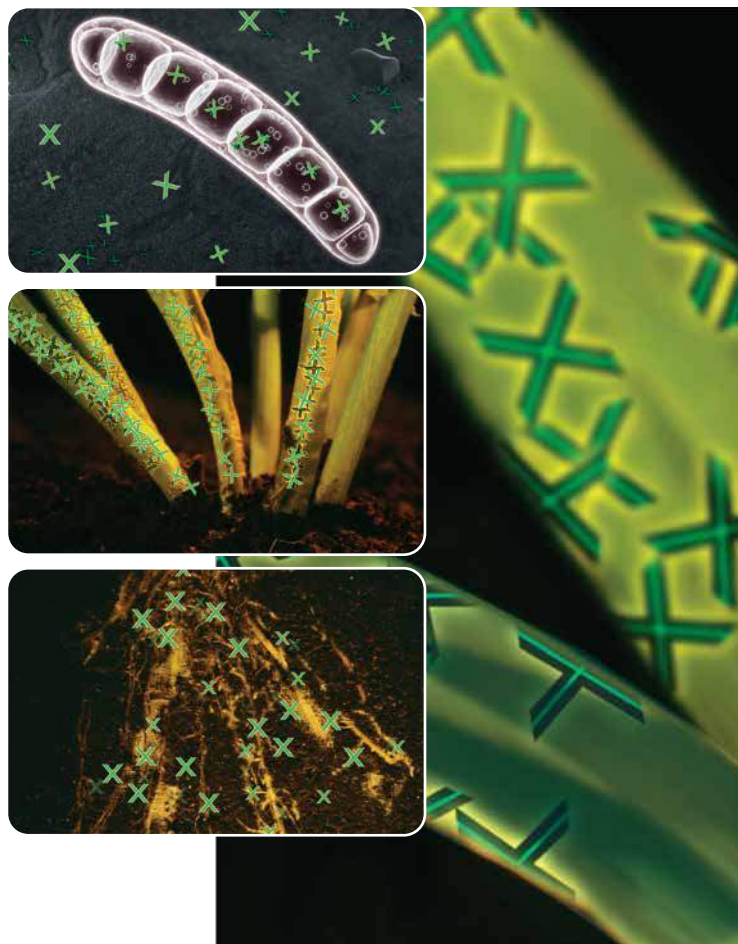
## Substanța activă - fluxapiroxad se deosebește prin mobilitatea sa unică și prin eficacitate

Systiva® conține substanța activă fluxapiroxad, ultima noutate a grupeii SDHI.

Astfel, BASF aduce în piața din România un produs ce se aplică direct pe semințe și care își începe acțiunea odată cu semănatul. După tratarea și semănatul semințelor, substanța activă fluxapiroxad este foarte rapid absorbită și distribuită uniform pe întreaga plantă – de la rădăcini până la frunze. Proprietățile unice hidrofiele și lipofile constituie baza pentru absorbția prin rădăcini și pentru răspândirea în întreaga plantă.

Imediat ce agentul patogen intră în contact cu planta tratată cu produsul Systiva®, substanța activă fluxapiroxad întrerupe alimentarea cu energie și blochează metabolismul patogenului. Celulele agentului patogen sunt oprite din creștere iar acesta nu se va mai dezvolta în plantă. Substanța activă fluxapiroxad asigură o acțiune de lungă durată și un spectru larg de combatere a principalilor agenți patogeni.

- Mobilitate excelentă în plantă
- Performanță dovedită
- Efect de lungă durată



# Systiva® – Primul fungicid aplicat odată cu tratamentul seminței,



## Cum simplifică Systiva® activitățile din fermă ?

**Exemplu:** un fermier care cultivă o suprafață de 300 ha grâu

**Timp** necesar pentru un tratament timpuriu:

Umplerea pulverizatorului:	4 min./ ha
Pulverizare:	8 min./ ha
Alte activități, precum: pregătirea pulverizatorului, drumul până la câmp, gestionarea deșeurilor, documentare, regie, etc.	9 min./ ha
Economia de timp:	21 min./ ha
Economia totală de timp:	105 h ~ 4 zile

Imediat după semănat Systiva® începe să acționeze, protejând semințele și plantele tinere împotriva atacului agenților patogeni pentru o perioadă de câteva luni. În acest fel, plantelor li se asigură condiții optime pentru răsărire. Din cauza unor factori cum sunt vremea neprielnică sau aglomerarea lucrărilor în primăvară, se ajunge la pierderea momentului optim de aplicare a primelor fungicide foliare. Mai mult decât atât, plantele pot fi neprotejate pe timpul toamnei deoarece unii agenți patogeni se instalează în câmpurile de cereale încă din acest anotimp.

Cu Systiva®, plantele sunt viguroase încă de la semănat și sunt protejate împotriva bolilor și pe perioada toamnei.

Systiva® reprezintă polița de asigurare pentru un randament corespunzător al culturilor. Nu mai trebuie să vă faceți griji cu aplicarea la timp a primelor fungicide în primăvară.

Systiva® este un produs simplu și inovator – un fungicid nou cu acțiune foliară aplicat direct pe semințe.

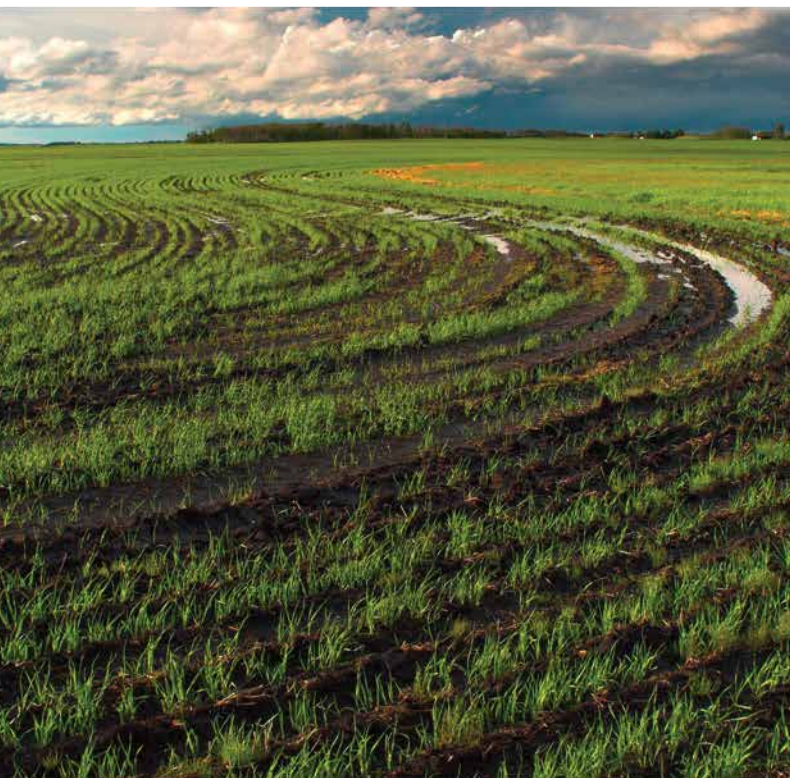
Systiva® va schimba în totalitate modul dumneavoastră de lucru.

- Dispar grijile legate de aplicarea la momentul optim al primului fungicid în primăvară
- Protecție împotriva agenților patogeni încă din toamnă
- Management optim al timpului și resurselor: simplifică activitățile în primăvară

Timp economisit  
grație produsului  
Systiva®:



Ce poți face  
dacă ai la  
dispoziție în vârful  
sezonului de  
primăvară încă  
4 zile?



## Systiva® este independent față de condițiile climatice

Aplicarea fungicidelor foliare depinde în mare măsură de factori externi, precum temperatura, vântul sau ploaia. Se întâmplă frecvent ca aplicarea fungicidului să nu poată fi efectuată la momentul optim. Systiva® este produsul ce se aplică odată cu tratamentul seminței – nu este nevoie de aplicare în timpul vegetației și astfel nu mai depindeți de condițiile climatice.

- Nu este necesar să așteptați vremea bună pentru aplicare
- Flexibilitate mai mare pentru utilizarea mașinilor agricole în primăvară
- Independență față de vreme și alte resurse

## Systiva® contribuie la o agricultură durabilă

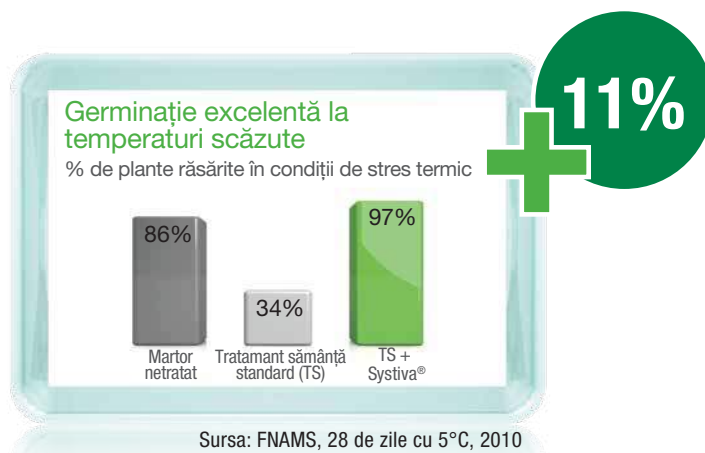
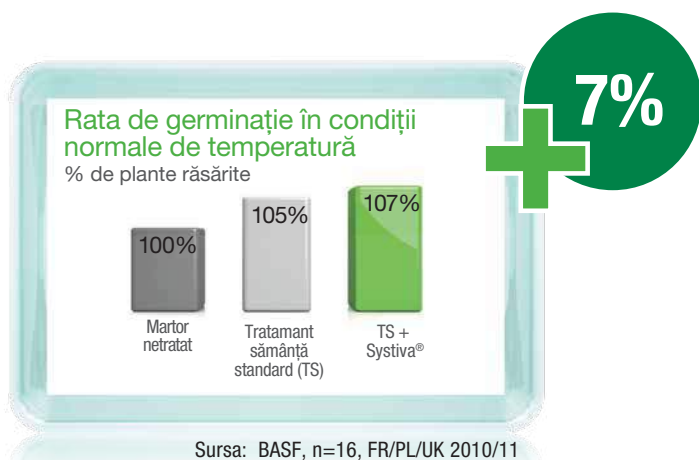
Durabilitatea producției agricole constituie un factor important în administrarea unei ferme moderne. Modificarea protecției de la aplicarea pe frunză la aplicarea pe semințe înseamnă că nu mai este necesară efectuarea unei pulverizări suplimentare de fungicid. Grație acestui fapt agricultorii pot folosi eficient resursele limitate.

- Mai puține treceri cu tractorul și un consum mai scăzut de combustibil
- O mai mică compactare a solului
- Consum mai mic de apă



*Creșterea  
eficienței  
activităților în  
fermă*

# Systiva® – Primul fungicid aplicat odată cu tratamentul seminței,



Unele tratamentele standard pe bază de azoli pot întârzia răsărirea plantelor. În această privință, Systiva® este un produs extrem de sigur. În condiții normale de temperatură semințele tratate cu Systiva® au o răsărire cu până la 7% mai bună.

De asemenea, plantele sunt mai rezistente față de factorii de stres, precum căldura, frigul sau seceta. Vitalitatea acestora duce la o rată de germinare cu până la 11% mai mare în condiții de temperaturi scăzute.

## Creșterea numărului de plante răsărite



Martor netratat



Systiva®

Numărul mai mare de plante răsărite la hectar constituie o bază pozitivă pentru o producție bună.

- Germinare și răsărire mai bune
- Bază sigură pentru o recoltă de succes

*Creșterea  
vitalității  
plantelor*



## Systiva® sprijină dezvoltarea sistemului radicular și optimizează condițiile pentru creștere

Plantele tratate cu produsul Systiva® determină dezvoltarea unui sistem radicular puternic, chiar și în absența atacului agenților patogeni. Testele de laborator au demonstrat că plantele tratate cu produsul Systiva® sunt mai viguroase și au o creștere a biomasei rădăcinilor cu 36%.

### Creșterea biomasei rădăcinilor

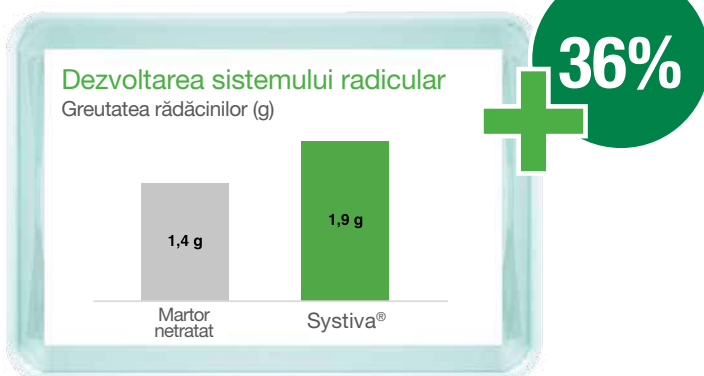


Martor netratat



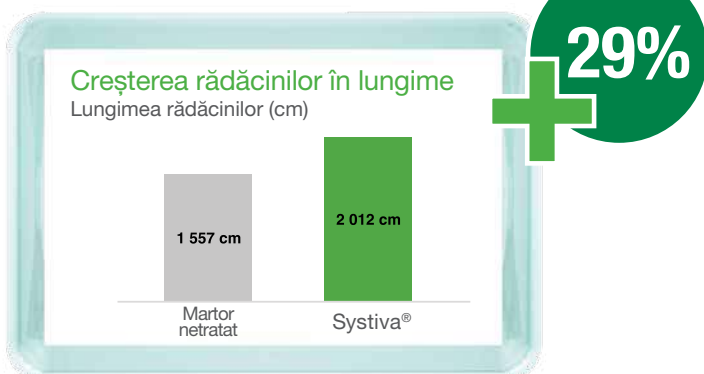
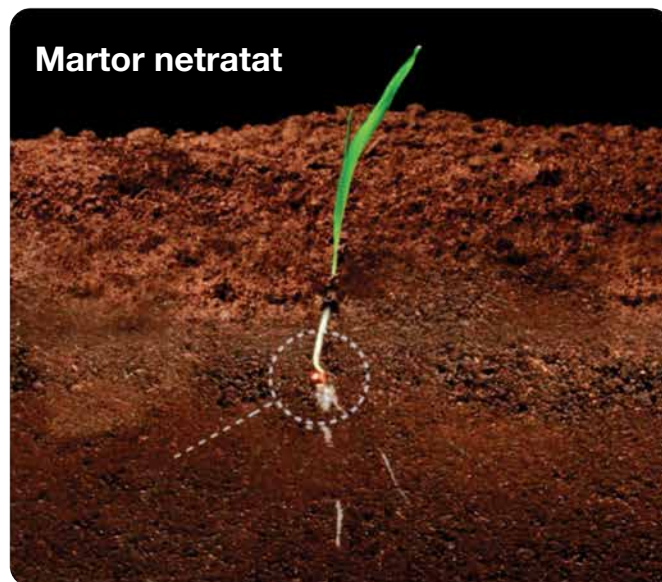
Systiva®

- Rădăcini mai viguroase și mai lungi
- Absorbție mai bună a apei și a nutrienților minerali

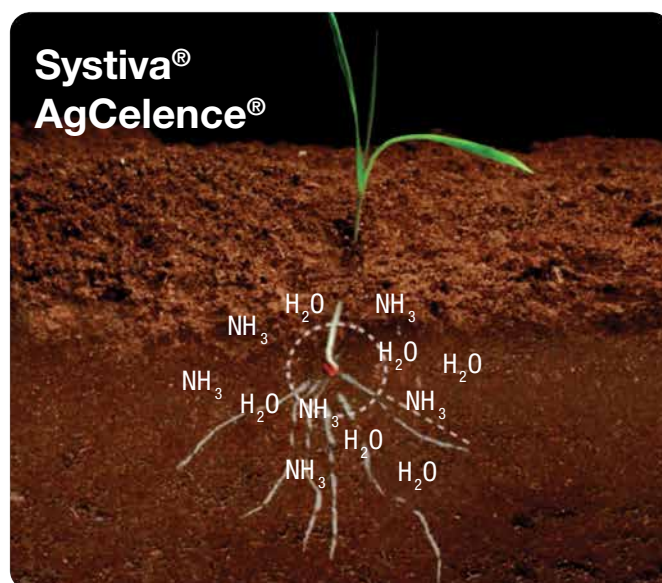


Sursa: ADAS Boxworth, UK, 2009

În afară de vitalitatea ridicată, se remarcă și lungimea totală a rădăcinii, ce crește cu până la 29% comparativ cu plantele netratate.

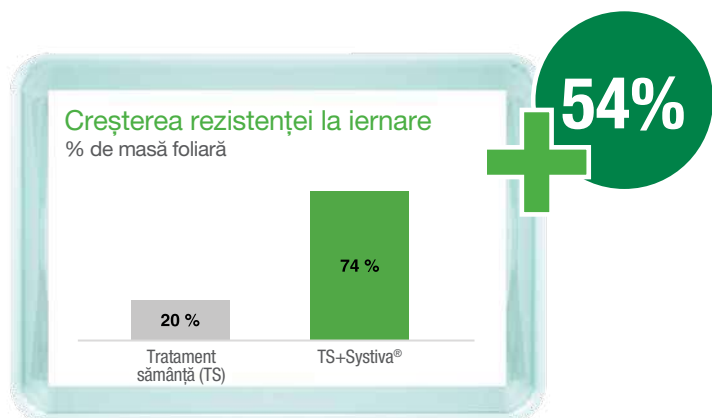


Sursa: ADAS, n=4, plante scoase din loturi la o adâncime de până la 40 cm, UK, 2010

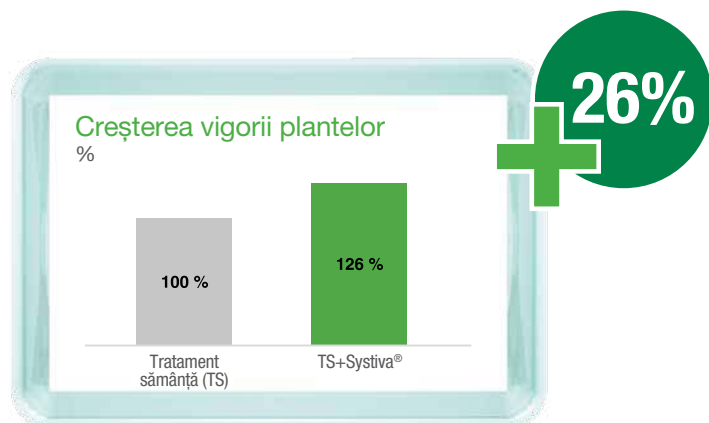


Grație unor rădăcini mai puternice și mai lungi, absorbția apei și a nutrienților din sol este mult mai eficientă. Acest fapt optimizează creșterea, în special în condiții neprielnice, cum ar fi calitatea slabă a solului sau perioadele îndelungate cu secetă.

# Systiva® – Primul fungicid aplicat odată cu tratamentul seminței,



Sursa: BASF, GER, 2011



Sursa: BASF, n=28, BBCH 25-39, 2009-2012



Rezistență  
la iernare cu  
**Systiva®**

## Systiva® crește rezistența la iernare și asigură vigoarea plantelor în primăvară

Plantele tratate cu Systiva® au o capacitate mai mare de a trece peste temperaturile reci, extreme, de pe timpul iernii. Plantele tratate au o vigoare mai bună primăvara și își reiau creșterea. Imaginile prezentate mai jos demonstrează numărul mai mare de plante verzi și mai viguroase.

Datele studiilor confirmă o suprafață de masă foliară cu până la 54% mai mare la varianta tratată cu Systiva®.

Rezultatele testelor arată un grad mai mic al atacurilor agenților patogeni și o vigoare a plantelor în primăvară mai mare cu 26%. Frunzele mai sănătoase efectuează fotosinteza mai bine și astfel se accelerează creșterea și dezvoltarea plantelor.

### Răsărirea plantelor



Tratament sămânță

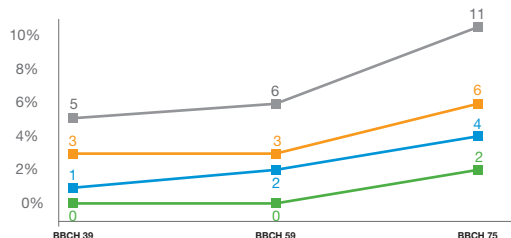


Tratament sămânță + Systiva®

- Iernare sigură
- Start excelent al plantelor de cereale în primăvară
- Culturi mai viguroase și mai sănătoase în primăvară

**Systiva® – % de infestare cu PYRNTE la orz (pătarea reticulară a frunzelor de orz)**

% infestare cu PYRNTE



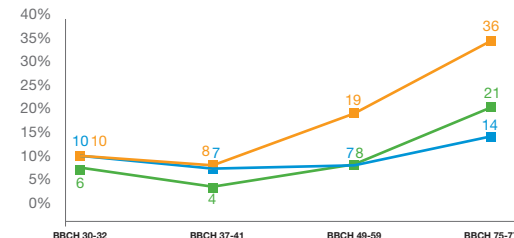
Stadiile de dezvoltare la orz (BBCH)

Teste PL, 2011 (n=6)  
Tratamentul foliar aplicat la stadiul BBCH 31-32, (T1=Tango Super), 1-2% infestare inițială

■ Martor netratat  
■ Tratament sămânță (TS)  
■ TS + Systiva® 150 ml/100 kg  
■ TS + T1 1L/ha

**Systiva® – % de infestare cu SEPTTR (*Septoria tritici*) la grâu**

% infestare cu SEPTTR



Stadiile de dezvoltare la grâu (BBCH)

■ Tratament sămânță (TS)  
■ TS + Systiva® 150 ml/100 kg  
■ TS + Tratament foliar T1

**Systiva® oferă o protecție îndelungată împotriva bolilor foliare chiar de la începutul germinației**

Tratamentul convențional al semințelor se concentrează pe bolile cu transmitere prin sol. Plantele sunt protejate doar parțial împotriva bolilor foliare. Systiva® acționează începând cu germinarea semințelor și asigură o protecție îndelungată și vastă împotriva agenților patogeni foliari.

- Protecție îndelungată împotriva agenților patogeni foliari grație substanței active fluxapiraxad
- Reducerea presiunii de atac a agenților patogeni pe întreg sezonul

**Îmbunătățirea vigoriei plantelor și a controlului bolilor în primăvară**



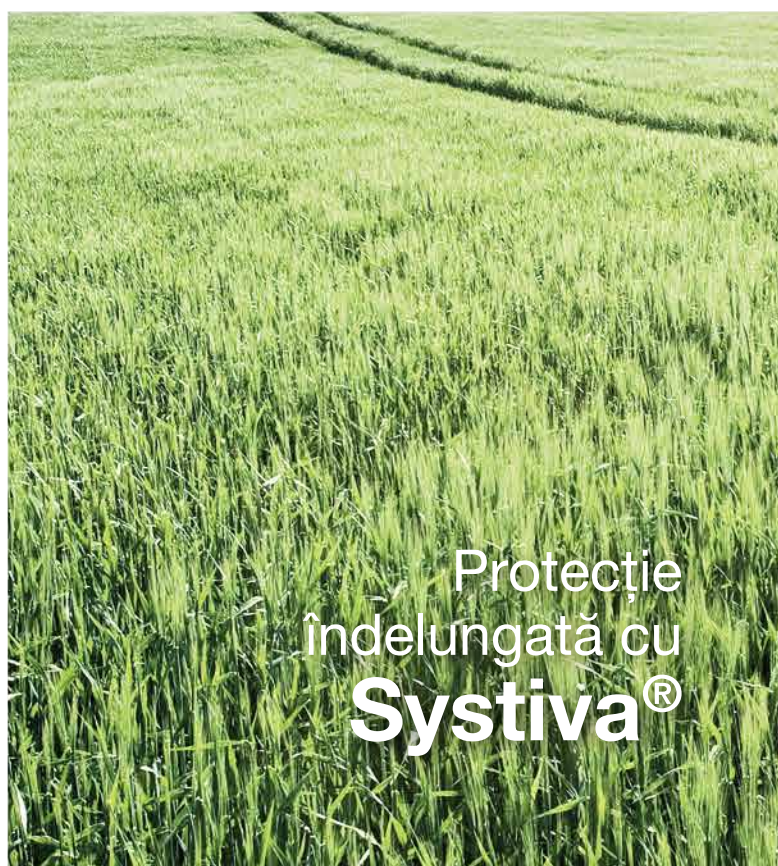
Martor netratat



Systiva®

Atacul încă din toamnă al agenților patogeni duce la o presiune mai mare a bolilor în primăvară și implică la scăderi ale producției.

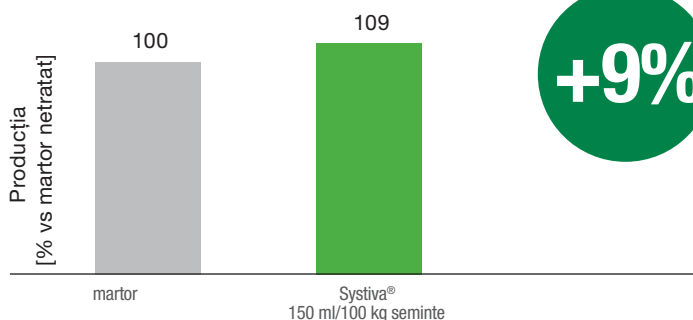
Controlul bolilor de la semănat permite plantelor o intrare mai bună în iarnă. Controlul acestora și în toamnă menține un nivel scăzut al presiunii bolilor pe întreg sezonul. Prin urmare, plantele tratate cu Systiva® își mențin sănătatea datorită reducerii presiunii agenților patogeni încă din toamnă.



Protecție  
îndelungată cu  
**Systiva®**

# Systiva® – Primul fungicid aplicat odată cu tratamentul seminței,

## Producții mari cu Systiva®



Datorită eficacității de lungă durată, produsul Systiva® simplifică activitățile fermierului în primăvară și în același timp garantează creșterea producțiilor.

Teste interne, grâu, BASF 2010 – DE, FR, IT, PL, UK (n=28)

Fungicid foliar T1 aplicat numai pe martor BBCH 30-37. Pe varianta tratată cu Systiva® nu s-a aplicat T1.

Tratamentul la sămânță pentru bolile cu transmitere prin sol a fost folosit pe toate loturile, inclusiv pe martor.

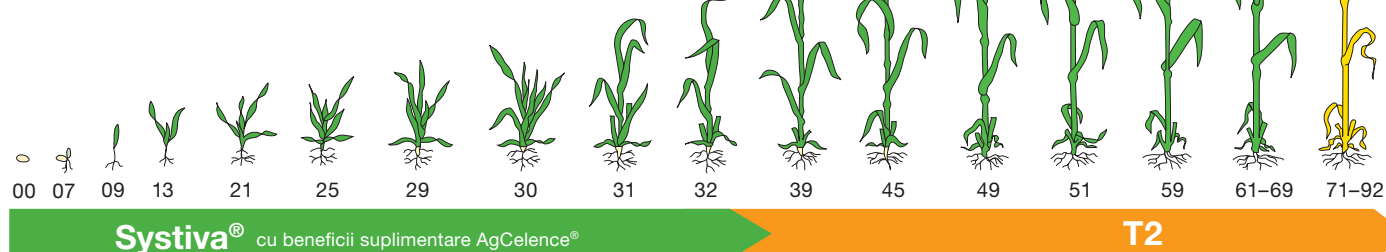
Tratamentul T2 s-a aplicat pe ambele loturi de testare.

## Recomandări de aplicare și perioada de eficacitate

**Systiva® se aplică odată cu produsul de tratare a semințelor.**

**Suprapunerea tratamentelor nu este recomandată** - odată ce semințele au fost tratate cu tratament sămânță, acestea nu trebuie supuse unui tratament secundar cu Systiva®!

### Stadiile de dezvoltare BBCH



Producții  
mai mari cu  
**Systiva®**

## Aplicat direct pe semințe – acțiune foliară



- Un nou segment dedicat fungicidelor cu acțiune foliară ce se aplică odată cu tratamentul la sămânță
- Mobilitate în plantă și performanță dovedită a substanței active fluxapiraxad

## Simplificarea activităților în fermă



- Fără fungicid foliar primăvara devreme
- Soluție simplă și sigură pentru un control eficient al culturilor încă din toamnă
- Independență față de condițiile climatice
- Protecție prelungită și flexibilitate în activitățile din fermă
- Contribuție la durabilitatea producției agricole

## Beneficii suplimentare AgCelence® și controlul agenților patogeni



### Beneficii AgCelence®:

- Creșterea procentului de plante răsărite
- Dezvoltarea sistemului radicular
- Rezistență la iernare
- Creșterea vigoriei plantelor în primăvară

### Controlul bolilor:

- Acțiune pe o perioadă lungă de timp, încă din toamnă
- Controlul principalelor boli foliare

## Producții mari



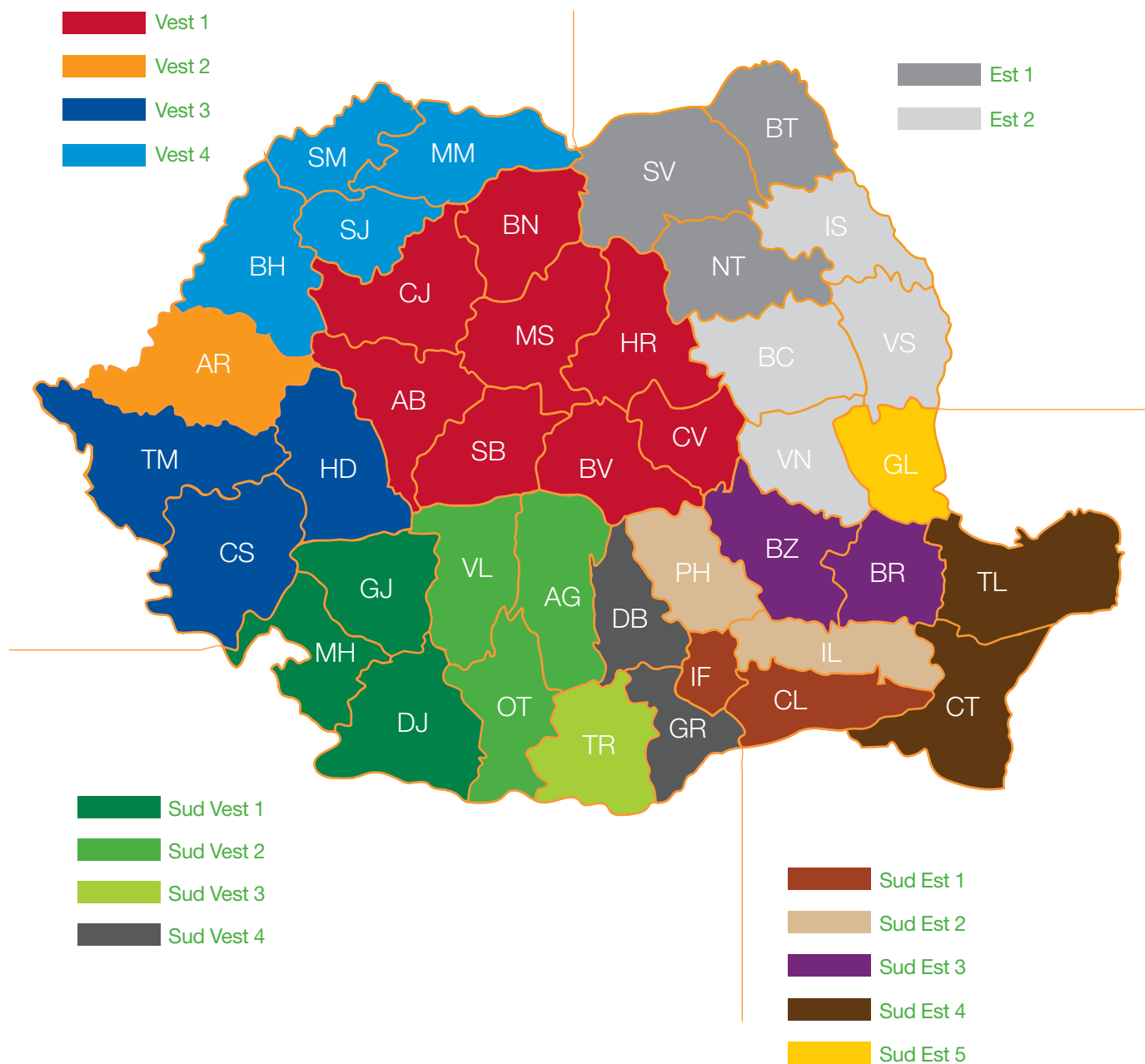
- Impact pozitiv asupra producției datorită efectelor fiziologice suplimentare AgCelence®
- Valorificare mai bună a potențialului de producție comparativ cu tratamentele aplicate în vegetație
- Siguranța producției chiar și în condiții neprielnice

# Systiva®

Primul fungicid aplicat odată  
cu tratamentul seminței,  
pentru protecția culturii  
până la al doilea tratament  
foliar



## Hartă contacte



## Regiunea Vest



**Regional Manager**

Marius Farcaș  
0722.297.513



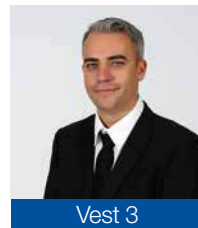
**Vest 1**

Adrian Milășan  
Sales Representative  
0732.711.230



**Vest 2**

Darius Mathiu  
Sales Representative  
0723.112.649



**Vest 3**

Sorin Cîrstea  
Sales Representative  
0733.107.470



**Vest 4**

Adrian Pârv  
Sales Representative  
0724.303.596



**Suport Tehnic**

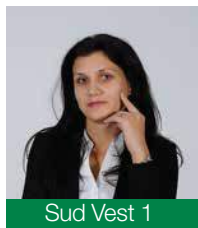
Marius Magopăț  
0732.674.862

## Regiunea Sud Vest



**Regional Manager**

Emil Budică  
0758.085.664



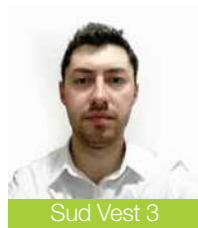
**Sud Vest 1**

Nicoleta Vasilescu  
Sales Representative  
0726.691.613



**Sud Vest 2**

Daniel Gheorghe  
Sales Representative  
0736.639.898



**Sud Vest 3**

Iulian Mușat  
Sales Representative  
0726.266.155



**Sud Vest 4**

Diana Albu  
Sales Representative  
0728.999.959



**Suport Tehnic**

Bogdan Băețică  
0729 806 362

## Regiunea Est



**Regional Manager**

Gheorghe Neagu  
0727.707.564



**Est 1**

Mihai Rusu  
Sales Representative  
0726.123.428



**Est 2**

Alin Alici  
Sales Representative  
0731.490.876



**Suport Tehnic**

Ciprian Ionescu  
0732.668.797

## Regiunea Sud Est



**Regional Manager**

Octavian Jitea  
0733.106.367



**Sud Est 1**

Alina Folea  
Sales Representative  
0738.674.448



**Sud Est 2**

Marius Mircioiu  
Sales Representative  
0732.750.468



**Sud Est 3**

Liviu Oanea  
Sales Representative  
0727.736.018



**Sud Est 4**

Vasile Stoica  
Sales Representative  
0730.166.691



**Sud Est 5**

Mihaela Roman  
Sales Representative  
0728.999.282



**Suport Tehnic**

Ștefan Popa  
0726.326.339

===== **BASF SRL** =====  
Floreasca Park, Șos. Pipera nr. 43,  
Corp A, Etaj 1, Sector 2, 014254 - București  
T: 021 529 90 68/ 61 | F: 021 529 90 69  
===== **www.agro.basf.ro** =====

Utilizați cu precauție produsele fitosanitare. Citiți întotdeauna eticheta și informațiile despre produs înainte de utilizare. Atenție la simbolurile și indicațiile de pericol. Informațiile din această broșură sunt de ordin general. BASF SRL nu poate fi făcută responsabilă pentru nicio daună provocată de folosirea informațiilor din această broșură.