



**Momentul aplicării:**

**Cais și piersic** – se pot aplica maxim 3 tratamente la un interval de 7-10 zile între ele, pe perioada de vegetație BBCH 60-87, de la deschiderea primelor flori până la coacerea fructelor pentru recoltă.

**Cireș și vișin** – se pot aplica maxim 3 tratamente la un interval de 10 zile între ele, pe perioada de vegetație BBCH 59-81, de la deschiderea primelor flori până la începutul colorării tipice a fructelor.



**Prun** – se pot aplica maxim 3 tratamente la un interval de 7 zile între ele, pe perioada de vegetație BBCH 59-81, de la deschiderea primelor flori până la începutul colorării tipice a fructelor.

**Tomate și vinete** – se pot aplica maxim 3 tratamente la un interval de 7 zile între ele, pe perioada de vegetație BBCH 50-85, de la apariția inflorescenței până la apariția a 30% din culoarea tipică de coacere a fructelor.

**Morcov** – se pot aplica maxim 2 tratamente la un interval de 7-10 zile între ele, pe perioada de vegetație BBCH 41-47, respectiv de la începutul dezvoltării rădăcinilor până când acestea ajung la 70% din dezvoltarea lor.

**Praz** – se pot aplica maxim 3 tratamente la un interval de 10-14 zile, pe perioada de vegetație BBCH 41-49, de la începutul dezvoltării frunzelor bazale până la uscarea frunzelor și uscarea părții superioare a bulbului.

**Varză** – se pot aplica maxim 3 tratamente la un interval de 7 zile între ele, pe perioada de vegetație BBCH 41-49, de la începutul formării căpătâniului până la dezvoltarea și formarea completă a acesteia.

**Ardei** – se pot aplica maxim 3 tratamente la un interval de 7 -14 zile între ele, pe perioada de vegetație BBCH 51-87, de la apariția inflorescenței până la apariția a 70% din culoarea tipică a coacerii fructelor.

**Salată** – se pot aplica maxim 2 tratamente, la un interval de 7 zile între ele, pe perioada de vegetație BBCH 12-49, de la apariția celei de-a doua frunze adevărate până la formarea completă a căpătâniului.

**Căpșun** – se pot aplica maxim 2 tratamente la un interval de 7 zile între ele, pe perioada de vegetație BBCH 60-87, de la deschiderea primelor flori până la coacerea primelor fructe.

**Tehnica de aplicare:** Volumul de soluție utilizat este în funcție de echipamentul folosit, și de cultură, și poate fi pentru cais, piersic, prun 500-1000 l/ha; cireș, vișin 500-1500 l/ha; tomate 800-1000 l/ha; ardei, vinete, morcovi, praz 600-800 l/ha; salată 400-600 l/ha; varză 600 l/ha; căpșun 500-1000 l/ha.

**Referitor la clasificarea produsului:** Începând cu data de 01.06.2015, produsele pentru protecția plantelor vor fi clasificate, ambalate și etichetate conform Reg (EC) nr.1272/2008. Pentru informații privind clasificarea produsului vă rugăm să consultați eticheta.

**BASF SRL**

Șos. Pipera nr. 43, Corp A, Etaj 1  
Sector 2, 014254 - București  
T: 021 529 90 68/ 61 | F: 021 529 90 69

[www.agro.basf.ro](http://www.agro.basf.ro)

**Director Vânzări Culturi Horticole:**

**Robert-Ionuț Băicoianu**

tel: 0745 101 182

e-mail: robert-ionut.baicoianu@basf.com

**Reprezentanți vânzări culturi horticole:**

**Est: Carmen Stoica**

tel: 0730 202 797

e-mail: carmen.stoica@basf.com

**Vest și Centru: Bogdan Pop**

tel. 0737 717 968

e-mail: bogdan.pop@basf.com

**Sud: Alexandru Staicu**

tel: 0737 970 001

e-mail: alexandru.staicu@basf.com

Utilizați cu precauție produsele fitosanitare. Citiți întotdeauna eticheta și informațiile despre produs înainte de utilizare. Atenție la simbolurile și indicațiile de pericol. Informațiile din această broșură sunt de ordin general. BASF SRL nu poate fi făcută responsabilă pentru nicio daună provocată de folosirea informațiilor din această broșură.

# Signum®

## Obține cea mai bună recoltă de tomate!

Dincolo de așteptări

**BASF**  
We create chemistry

**AgCelence**  
Dincolo de așteptări.



**Conține:** 26,7% boscalid + 6,7% piraclostrobin  
**Formulare:** granule dispersabile în apă



**Mod de acțiune:** Signum® este un fungicid cu acțiune preventivă și conține piraclostrobin, din familia strobilurinelor și boscalid din clasa chimică carboxamide. Produsul împiedică germinația sporilor, creșterea tubului germinativ și a miceliului, precum și sporularea. Signum® este astfel un produs cu acțiune sistemică. După penetrare prin suprafața frunzei, substanța activă boscalid este translocată acropetal în plantă. Asocierea celor două substanțe active și modulurile de acțiune diferite, permit realizarea unei strategii robuste anti-rezistență. Se vor aplica tratamente preventive.



**Spectru de activitate și mod de folosire:**  
Signum® se utilizează la culturile și în dozele conforme cu tabelul de mai jos:

CULTURA	SPECTRUL COMBATERII	DOZA
Cais	Monilioza - <i>Monilinia spp.</i>	0,5 kg/ha
Piersic	Monilioza - <i>Monilinia spp.</i>	0,5 kg/ha
Cireș	Monilioza - <i>Monilinia spp.</i> Pătarea frunzelor - <i>Blumeriella jaapi</i> ( <i>Cocomyces hiemalis</i> )	0,5 kg/ha
Vișin	Monilioza - <i>Monilinia spp.</i>	0,5 kg/ha
Prun	Monilioza - <i>Monilinia spp.</i> Pătarea roșie a frunzelor - <i>Polystigma rubrum</i>	0,5 kg/ha
Tomate	Putregaiul cenușiu - <i>Botrytis cinerea</i> Făinarea - <i>Leveilulla taurica</i>	1,5 kg/ha
Salată	Putregaiul cenușiu - <i>Botrytis cinerea</i> Putregaiul alb - <i>Sclerotinia sclerotiorum</i>	1,5 kg/ha
Morcov	Alternarioza - <i>Alternaria dauci</i>	0,75 kg/ha
Varză	Alternarioza - <i>Alternaria spp.</i> Putregaiul cenușiu - <i>Botrytis cinerea</i>	1,0 kg/ha
Ardei	Putregaiul cenușiu - <i>Botrytis cinerea</i> Făinarea - <i>Leveilulla taurica</i>	1,5 kg/ha
Vinete	Putregaiul cenușiu - <i>Botrytis cinerea</i> Făinarea - <i>Leveilulla taurica</i>	1,5 kg/ha
Praz	Pătarea cafenie - <i>Cladosporium allii-porri</i> Mana - <i>Phytophthora porri</i> Alternarioza - <i>Alternaria porri</i>	1,5 kg/ha
Căpșun	Putregaiul cenușiu - <i>Botrytis cinerea</i>	1,8 kg/ha

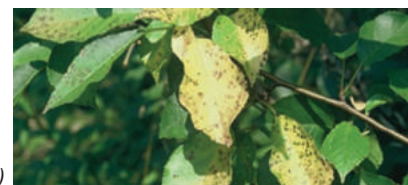


### Timp de pauză:

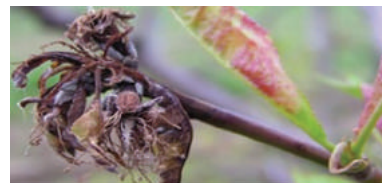
- Cais, piersic, cireș, vișin, prun - 7 zile;
- Tomate, vinete, ardei, căpșuni - 3 zile;
- Morcovi - 28 zile;
- Varză, praz, salată - 14 zile.



Monilioza florilor la cireș



Antracnoza frunzelor la cireș (*Cocomyces hiemalis*)



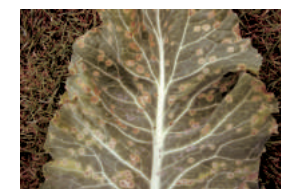
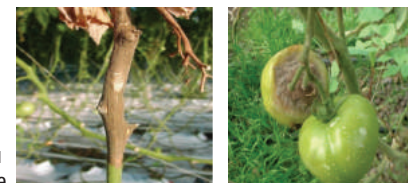
Monilioza florilor la piersic

Monilioza fructelor la prun



Monilioza florilor la cais

Putregaiul cenușiu la tomate



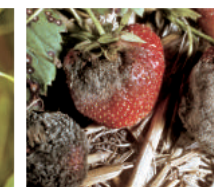
Alternarioza la varză



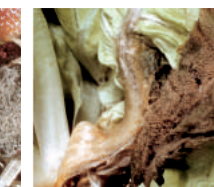
Putregaiul alb la salată



Putregaiul cenușiu la ardei



Putregaiul cenușiu la căpșun



Putregaiul cenușiu la salată

### Signum® - Mișcare translaminară și sistemie locală



După aplicare **piraclostrobinul** formează inițial un depozit pe suprafața frunzei, puternic legat de cuticulă și rezistent la spălare. O parte migrează în doar câteva minute, spre partea inferioară a frunzei datorită mișcării translaminare.

### Boscalid prezintă următoarele proprietăți de mobilitate în plantă:

- distribuție translaminară
- mișcare acropetală



### Avantaje:

- **Produs inovator, modern;**
- Două moduri diferite de acțiune, cu spectru de combatere complementar, pentru o **eficacitate deosebită;**
- **Flexibilitate în aplicare;**
- **Recolte mari și producții de calitate,** datorită efectelor fiziologice (un produs din gama AgCelence®).



### Efecte AgCelence®:

- Toleranță mai mare la stres;
- Perioadă mai lungă de fotosinteză;
- Efect favorabil asupra acumulării de zaharuri în fructe;
- Bună fermitate a fructelor;
- Asigură sporuri de producție;
- Prolungirea perioadei de păstrare a recoltei.