

## Înainte de stropire

### Planificați activitatea

- Folosiți un plan de management al protecției culturilor pentru a identifica orice risc pentru mediul înconjurător care ar putea proveni din activitățile dvs. și asigurați-vă că operatorul beneficiază periodic de cursuri de pregătire pentru operatori profesioniști.

### Produsele de protecție a plantelor și organizarea utilizării lor

- Decideți ce produse pentru protecția plantelor urmează să fie aplicate.
- Identificați suprafețele sensibile și respectați zonele-tampon.
- Planificați în prealabil locurile de preparare a soluției, încărcare și curățare a echipamentului.
- Citiți cu atenție etichetele produselor.

**Calculați cantitățile de produs și apă necesare.**  
**Evitați resturile de la stropire prin asigurarea calculării volumului exact de soluție necesar a fi aplicată.**

### Echipamentul

- Controlați și calibrați echipamentul de stropit și asigurați-vă că echipamentul este testat anual în cadrul Programului Național de Verificare a echipamentului de stropit (în curs de a fi implementat și în România).
- Verificați echipamentul de stropit în privința scurgerilor.
- Asigurați-vă că supapele cu duze de oprire a picurării funcționează corect.

### Deplasarea la parcela de tratat

- Planificați-vă cea mai bună cale de a ajunge la parcelă fără a expune sursele de apă riscului de poluare. Evitați folosirea vadurilor.
- Închideți pompele în timpul deplasării. Asigurați-vă că sunt securizate cuplele.

### Apa



### Umplerea echipamentului de stropit impune o atenție specială

- Asigurați-vă că alimentarea cu apă și soluția de stropire nu sunt niciodată direct conectate. Folosiți rezervoare tampon sau verificați de două ori supapele pentru a proteja rețelele de apă.
- Montați alarme și supape de întrerupere pentru a opri revărsarea din dispozitivul de stropit.
- Nu lăsați niciodată un echipament de stropit nesupravegheat în timpul umplerii.

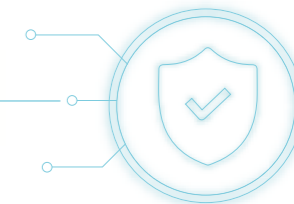
#### Amestecați și umpleți cu atenție!

- Zonele în care se efectuează umplerea echipamentului de stropit trebuie situate la depărtare de surse de apă.
- Acordați o atenție foarte mare atunci când turnați PPP din ambalajul original, pentru a evita scurgerea de picături mici și/sau stropirea.
- Folosiți vase de inducție și sisteme de transfer închise oriunde practicați umplerea echipamentului de stropit.
- Umplerea pe platforma de beton din curtea fermei poate duce la vărsarea directă a PPP în canale și cursuri de apă, atunci când această platformă nu este amenajată special pentru reținerea scurgerilor accidentale.

#### Amestecați și încărcați cu grijă!

### Umplerea echipamentului de stropit în curtea fermei

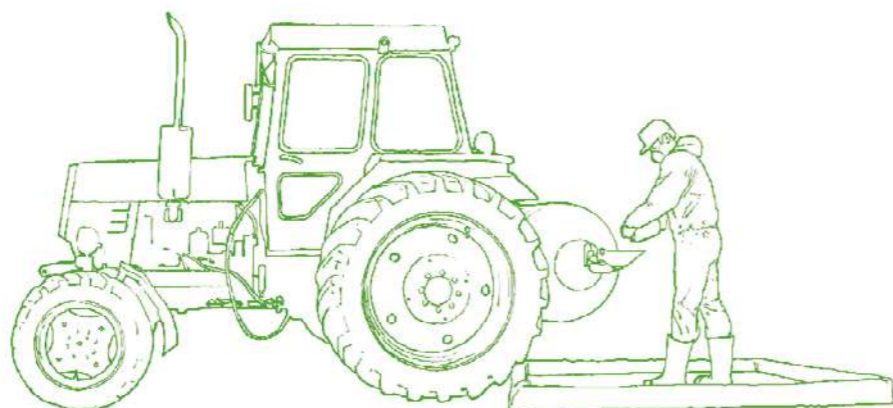
- Umplerea echipamentului de stropit în curtea fermei trebuie efectuată cu grijă deosebită.
- Fie folosiți o tavă de plastic, fie un dig portabil care vă permite să colectați orice scurgeri.
- Umpleți într-o zonă îndiguită unde orice scurgere și apa de spălare pot fi colectate pentru a fi tratate într-un biopat (Biobed, Phytobac) amenajat sau prin intermediul unui dispozitiv de evacuare a deșeurilor.
- Țineți la îndemână materiale pentru curățarea imediată a eventualelor scurgeri.



## Înainte de stropire

### Umplerea echipamentului de stropit pe câmp

- Folosiți o cutie de transport care se poate încuia, în așa fel încât produsele să fie păstrate în siguranță.
- Asigurați-vă că zona de umplere este situată la o distanță de cel puțin 10 metri de orice șanț sau curs de apă.
- Schimbați periodic locația selectată pentru umplerea echipamentului de stropit și amestecarea pe câmp.
- Folosiți o tavă de scurgere pentru a colecta orice scurgeri sau stropiri accidentale.



## În timpul stropirii

### Evitați contaminarea directă

#### Evitați orice contaminare posibilă !

- Stropiți doar când echipamentul de stropit este în mișcare.
- Opriți echipamentul de stropit când efectuați o întoarcere.
- Dacă observați orice scurgere: opriți imediat echipamentul de stropit și reparați-l.
- Nu stropiți în apropierea cursurilor de apă, fântânilor și canalelor de scurgere.

### Evitați driftul

- Nu stropiți în zonele tampon.
- Selectați duzele potrivite conform etichetei produsului și scopului urmărit. Acolo unde este practic, folosiți duze cu drift redus.

### Evitați riscul de scurgere

- Nu stropiți atunci când există riscul de răsturnare sau de preluare a produsului de către apa de ploaie.
- Nu stropiți pe teren înghețat sau îmbibat cu apă.
- Stropiți capetele parcelei la sfârșit, pentru a evita trecerea utilajelor peste terenul stropit.

**Indicație:** Atunci când cumpărați un echipament de stropit nou, asigurați-vă că noul model reduce la minim volumul soluției reziduale.



## După stropire

**Este bine să aveți la dvs., în parcela unde s-a aplicat soluția, apă pentru curățarea interiorului și exteriorului echipamentului de stropit și rezervorului.**

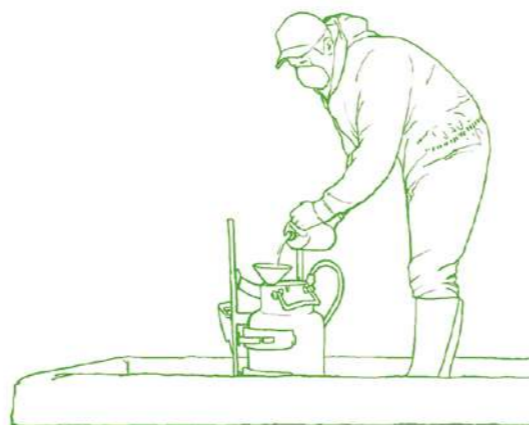
Urmați instrucțiunile producătorului și asigurați-vă că echipamentul de stropit este curățat foarte bine; rezervorul poate impune până la trei clătiri.

### În interior

- Fixați în interior duze de clătire a rezervorului pentru a mări eficiența spălării. Diluați restul soluției din cuva cu apă și aplicați soluția asupra zonei din câmp unde ați început stropirea.
  - Diluați de două ori soluția rămasă și aplicați-o din nou.
- Luăți înapoi la ferma dvs. doar partea diluată, care nu mai poate fi aplicată.

### În exterior

- Folosiți o lance de stropire (tip Karcher) pentru a curăța echipamentul de stropire pe câmp.
- Curățați noroiul de pe roți înainte de a părăsi câmpul.
- Curățați echipamentul de stropire în fiecare zi pentru a evita formarea depunerilor. Fiți atent în special la partea de jos și la cea din spate a echipamentului de stropire deoarece majoritatea depunerilor se formează aici.
- Dacă veți curăța echipamentul de stropire în curtea fermei dumneavoastră, selectați un loc unde apa de clătire este colectată pentru tratament sau epurare.
- După folosire, adăpostiți echipamentul de stropit sub un acoperiș pentru a-l proteja de ploaie.



## Gestiunea deșeurilor/ resturilor

### Gestiunea ambalajelor

- Urmați recomandările de pe etichetă sau alte instrucțiuni pentru procedurile de tratare după utilizare.
- Participați la programele autorizate de colectare/ reciclare (SCAPA).
- Niciodată nu ardeți sau îngropați ambalajele.

### Stocuri nedorite

- Separați produsele de protecție a plantelor expirate de celelalte și contactați distribuitorul/producătorul pentru rezolvarea problemei.
- Nu îndepărtați niciodată resturile de produse prin vărsarea lor în canalizare și nu le îngropați niciodată.

### Resturile soluțiilor de stropire

- Refolosiți produsele diluate de protecție a plantelor în cazul în care legea permite acest lucru.
- Depozitați produsele diluate de protecție a plantelor în siguranță.
- Nu aruncați niciodată produse de protecție a plantelor lichide sau solide acolo unde pot ajunge în apă.

### Resturile solide

- Resturile solide biodegradabile pot fi depozitate pentru degradare ulterioară dacă este permis din punct de vedere legal; acestea trebuie securizate în mod adecvat.
- Resturile care nu sunt biodegradabile trebuie depozitate ca deșeu.



Bunele Dumneavoastră practici de Utilizare a Produselor pentru Protecția Plantelor asigură o Mai Bună Protecție a Apei !

Vă mulțumim!