

Scala® 400 g/l pirimetanil



Date tehnice

Formulare: Suspensie concentrată
Număr certificat omologare: 601PC / 30.06.2020
Ambalaj: 1 l



Caracteristici și mod de acțiune

Scala® este un fungicid cu formulare lichidă, ce conține substanța activă pirimetanil. Produsul Scala® se remarcă printr-un mod de acțiune complex: are acțiuni de contact, activitate translaminară și acțiune sub formă de vapori. Produsul inhibă diferitele stadii de dezvoltare ale agentului patogen: germinarea sporilor, creșterea tubului germinativ și dezvoltarea miceliului, având performanță superioară pe o scară mai largă de temperaturi.

Scala® combate putregaiul cenușiu la vița de vie, arbuști fructiferi, legume, plante ornamentale, precum și rapănul la pomi fructiferi.

În ceea ce privește utilizarea produsului la pomi fructiferi: Datorită conținutului de pirimetanil, produsul poate fi recomandat și pentru o utilizare curativă limitată până la 72 de ore după apariția infecției fungice (în condițiile utilizării unui sistem de avertizare a apariției rapănului).



Modul de folosire

Cultura	Spectrul de combatere	Doză
Măr	<i>Venturia inaequalis</i> Rapăn	0,75 - 1 l/ha
Păr, gutui, moșmon, afin canadian	<i>Venturia spp.</i> Rapăn	0,75 - 1 l/ha
Vița de vie	<i>Botrytis cinerea</i> Putregaiul cenușiu	2 l/ha
Căpșuni (câmp, sere și solarii)	<i>Botrytis cinerea</i> Putregaiul cenușiu	2 l/ha
Zmeur, mur	<i>Botrytis cinerea</i> Putregaiul cenușiu	2 l/ha
Coacăz, afin, agris	<i>Botrytis cinerea</i> Putregaiul cenușiu	2 l/ha
Morcov	<i>Alternaria dauci</i> Alternarioză	2 l/ha
Cucurbitacee cu coaja comestibilă (castravete, zucchini, dovlecei, etc.) în sere și solarii	<i>Botrytis cinerea</i> Putregaiul cenușiu	2 l/ha

Cultura	Spectrul de combatere	Doză
Tomate, vinete (câmp, sere și solarii)	<i>Botrytis cinerea</i> Putregaiul cenușiu	2 l/ha
Ardei (sere și solarii)	<i>Botrytis cinerea</i> Putregaiul cenușiu	2 l/ha
Salată și altele asemănătoare, inclusiv plante aromatice (sere și solarii)	<i>Botrytis cinerea</i> Putregaiul cenușiu	2 l/ha
Plante ornamentale (bulbi de flori) (câmp, sere și solarii)	<i>Botrytis cinerea</i> Putregaiul cenușiu	0,5 %
Plante ornamentale (inclusiv, arbuști ornamentali, plante din pepinieră forestieră, flori), în câmp, sere și solarii	<i>Venturia Sphiloceae</i>	1,5 l/ha
Măr, Păr	Boli de depozitare: <i>Neofabrea perennans, Neofabrea vagabunda, Neofabrea malicortitis, Glomerella cingulata, Monilinia fructigena, Botryotinia fuckeliana, Neonectria ditissima, Penicillium expansum</i>	1,5 l/ha sau 1 l/10.000 m ² LWA (LWA=Suprafața peretelui foliar). A nu se depăși doza de 1,5 l/ha atunci când se aplică în funcție de LWA.



Aplicare / momentul aplicării

Măr, păr, gutui, moșmon, afin canadian (pentru combaterea *Venturia spp.*) - produsul se aplică pe perioada de vegetație cuprinsă între BBCH 53 - 77, respectiv de la stadiul de deschidere a mugurelui floral (când frunzulițele verzi acoperă florile vizibile) și până la dezvoltarea fructelor (70% din mărimea finală a fructelor). Se pot aplica maximum 4 tratamente pe sezon la un interval de minimum 7 zile între aplicări.

Vița de vie - produsul se aplică pe perioada de vegetație cuprinsă între BBCH 61-85, respectiv de la începutul înfloritului și până la coacerea strugurilor. Se poate aplica maximum 1 tratament pe sezon.

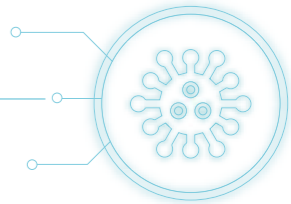
Căpșuni cultivați în câmp - produsul se aplică pe perioada de vegetație cuprinsă între BBCH 55-89, respectiv de la dezvoltarea primelor inflorescențe și până la coacerea deplină a fructelor. Se pot

aplica maximum 3 tratamente pe sezon, la un interval de 7-14 zile între aplicări.

Căpșuni în sere și solarii - produsul se aplică în perioada de vegetație cuprinsă între BBCH 55-89, respectiv de la dezvoltarea primelor inflorescențe și până la coacerea deplină a fructelor. Se pot aplica maximum 2 tratamente pe sezon, la un interval de 7-14 zile între aplicări.

Zmeur, mur - produsul se aplică în perioada de vegetație cuprinsă între BBCH 60-85, respectiv de la înflorit - deschiderea primelor flori, și până la coacerea fructelor. Se pot aplica maximum 2 tratamente pe sezon, la un interval de 7 zile între aplicări.

Coacăz, afin, agris - produsul se aplică în perioada de vegetație cuprinsă între BBCH 60-79, respectiv de la începutul înfloritului și până când fructele sunt



Scala® 400 g/l pirimetanil

dezvoltate în proporție de 90% din forma finală. Se pot aplica maximum 2 tratamente pe sezon, la un interval de 10 zile între aplicări.

Morcov - produsul se aplică în perioada de vegetație cuprinsă între BBCH 20-49, respectiv de la faza de 10 frunze și până la stadiul în care rădăcina atinge dimensiunea și forma tipică. Se pot aplica maximum 2 tratamente pe sezon, la un interval de 10 zile între aplicări.

Cucurbitacee cu coajă comestibilă (castravete, zucchini, dovlecei, etc.) în sere și solarii - produsul se aplică în perioada de vegetație cuprinsă între BBCH 71-89, respectiv de la faza de dezvoltare a fructelor, atunci când primele fructe de pe tulpina principală ating forma și dimensiunea finală, și până la coacerea deplină a fructelor. Se pot aplica maximum 2 tratamente pe sezon, la un interval de 10 zile între aplicări.

Tomate, vinete, în câmp, sere și solarii - produsul se aplică în perioada de vegetație cuprinsă între BBCH 50-89, respectiv de la începutul dezvoltării inflorescențelor (când prima inflorescență este vizibilă) și până la coacerea deplină a fructelor (fructele au culoarea specifică soiului). Se pot aplica maximum 2 tratamente pe sezon, la un interval de 10 zile între aplicări.

Ardei cultivați în sere și solarii - produsul se aplică în perioada de vegetație cuprinsă între BBCH 50-89, respectiv de la începutul dezvoltării inflorescențelor (când prima inflorescență este vizibilă) și până la coacerea deplină a fructelor (fructele au culoarea specifică soiului). Se pot aplica maximum 2 tratamente pe sezon, la un interval de 10 zile între aplicări.

Salată și altele asemănătoare (inclusiv plante aromatice), în sere și solarii - produsul se aplică în perioada de vegetație cuprinsă între BBCH 10-47, respectiv de la începutul dezvoltării primelor frunze (cotiledoanele complet desfăcute) și până la atingerea a 70 % din forma finală, specifică

soiului. Se pot aplica maximum 2 tratamente pe sezon, la un interval de 10-14 zile între aplicări.

Plante ornamentale (bulbi de flori) în câmp, sere și solarii - produsul se aplică în perioada de vegetație BBCH 00, respectiv înaintea plantării bulbilor. Se poate aplica maximum 1 tratament pe sezon.

Plante ornamentale (inclusiv, arbuști ornamentali, plante din pepinieră forestieră, flori), în câmp, sere și solarii - produsul se aplică în perioada de vegetație cuprinsă între BBCH 56-69, respectiv de la dezvoltarea inflorescențelor vizibile și până la sfârșitul înfloritului. Se pot aplica maximum 3 tratamente pe sezon, la un interval de 7 zile între aplicări.

Măr și păr, boli de depozit - produsul se aplică în perioada de vegetație cuprinsă între BBCH 79-89, respectiv de la stadiul în care fructele sunt dezvoltate în proporție de 90% din forma finală și până la coacerea deplină a fructelor. Pentru combaterea bolilor de depozit la culturile de măr și păr, se pot aplica maximum 3 tratamente, la un interval de 10 zile între aplicări.

Pentru mai multe informații privind modul de calcul al suprafeței peretelui foliar (LWA) consultați pag. 120-123 sau site-ul: <http://www.agro.basf.ro>

Timp de pauză: Măr, păr, gutui, moșmon, afin canadian - 7 zile; Viță de vie - 28 de zile; Căpșuni cultivați în câmp - 3 zile; Căpșuni în sere și solarii - 3 zile; Zmeur, mur - 3 zile; Coacăz, afin, agriș - 3 zile; Morcov - 21 zile; Castravete, zucchini, dovlecel, în sere și solarii - 3 zile; Tomate, vinete, în câmp, sere și solarii - 3 zile; Ardei în sere și solarii - 3 zile; Salată și altele asemănătoare (inclusiv plante aromatice), în sere și solarii - 14 zile. Măr și păr, pentru boli de depozit - 7 zile.

Volum de apă: Volumul de soluție utilizat este în funcție de echipamentul folosit și de cultură și poate fi cuprins între 200 – 2.000 l/ha

Scala® este printre puținele fungicide din România omologate la arbuști fructiferi

Recomandăm aplicarea în perioada de dinainte sau imediat după înflorit.

Pentru combaterea rapănului la măr Scala® are acțiune preventivă și curativă

(se pretează foarte bine pentru aplicare la începutul perioadei de vegetație și când temperaturile sunt scăzute, iar presiunea de infecție pentru rapăn este ridicată, de ex. în luna aprilie).



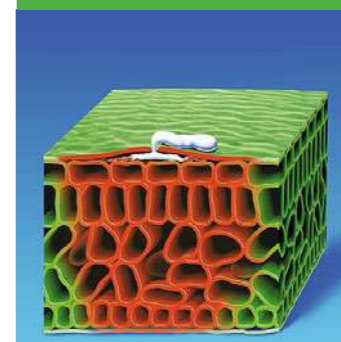
Scala® completează portofoliul BASF pentru combaterea putregaiului cenușiu la vița de vie
Acest fungicid are un mod complex de acțiune:

Acțiune de contact



Acoperire bună a suprafeței tratate

Activitate translaminară

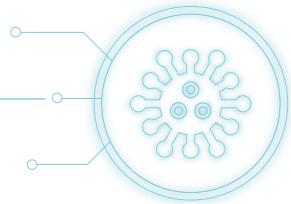


Absorbție în profunzimea frunzei

Acțiune sub formă de vapori



Protecție optimizată, uniformă



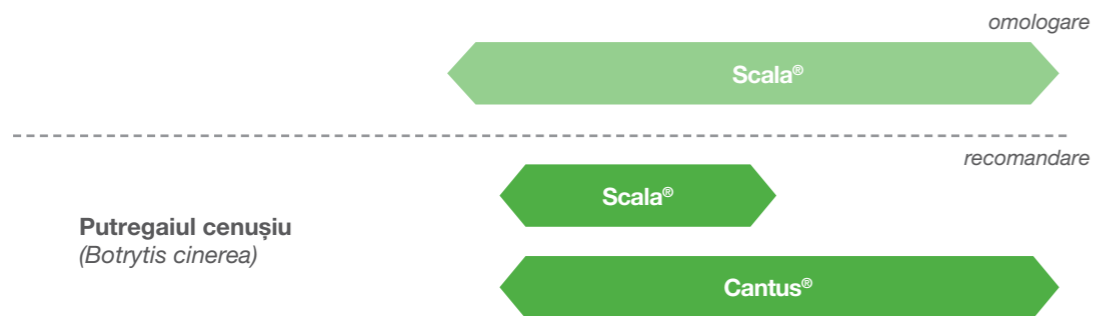
Scala® 400 g/l pirimetanil

★ Avantaje

- Eficacitate ridicată printr-un mod complex de acțiune: de contact, activitate translaminară și acțiune sub formă de vapori.
- Multiple posibilități de aplicare prin omologarea la o gamă variată de culturi (aplicare la culturi precum arbuștii fructiferi pentru care există puține fungicide omologate).
- Mai multă flexibilitate: extinderea gamei de soluții pentru putregaiul cenușiu la vița de vie.
- Soluție cu acțiune preventivă și curativă pentru combaterea rapănului la măr, poziționat în special la buton roz sau înainte de înflorit, când temperaturile sunt mai scăzute.

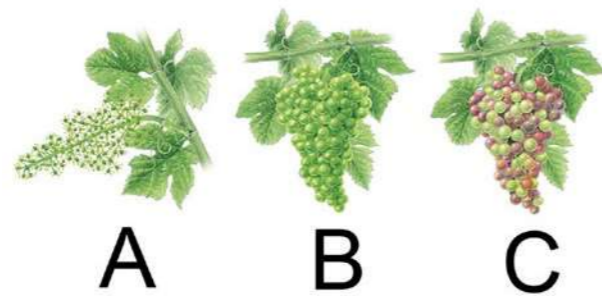
Recomandări de aplicare la vița de vie

Strategie complexă împotriva *Botrytis cinerea*



Fungicidul **Scala®** se poate aplica la finalul înfloritului când are loc scuturarea capișoanelor florale și se creează porți de intrare pentru infecție.

Este esențial un tratament pentru prevenirea putregaiului cenușiu în acest moment (puteți opta pentru fungicidul **Scala®** sau **Cantus®** – în funcție de planul integral de combatere a putregaiului cenușiu și în următoarele fenofaze).



A Final de înflorit

B Compactarea ciorchinelui

C Intrarea în pârgă

Cultura

