

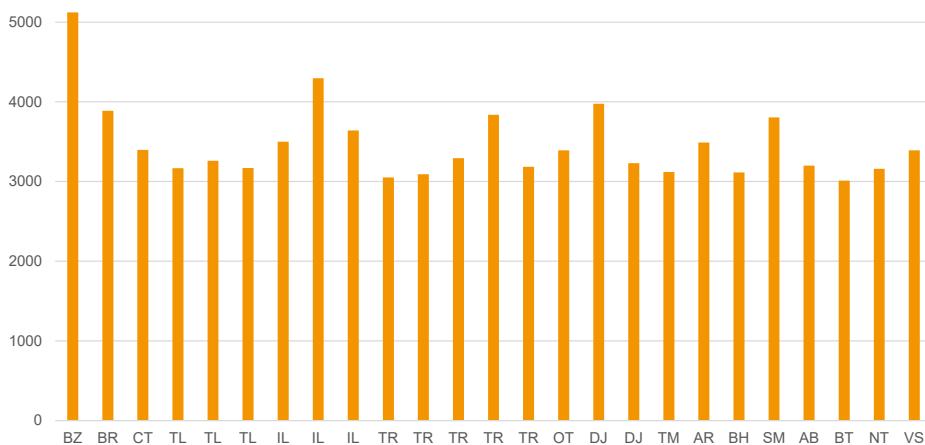
Aluris CLP

Hibrid de floarea-soarelui Clearfield® Plus,
cu potențial ridicat de producție

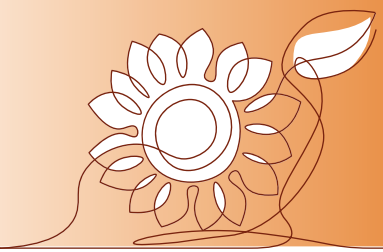


- **Hibrid cu producție ridicată și conținut ridicat de ulei**, recomandat pentru tehnologie mediu intensivă și intensivă
- **Toleranță genetică ridicată la *Orobanche* (A > G)**
- Hibrid viguros, **cu creștere rapidă și uniformă în primăvară**
- **Un pachet foarte bun de toleranțe la boli**, cu toleranță ridicată la mană
- **Caracteristica plantelor:**
 - Vigoare timpurie: Bună
 - Înălțimea plantei: Înaltă
 - Toleranță la cădere: Ridicată
- **Control puternic și flexibil al buruienilor** prin utilizarea erbicidului Pulsar® Plus
 - Doza de aplicare a erbicidului Pulsar® Plus poate fi adaptată în funcție de stadiul de dezvoltare al buruienilor, nivelul de infestare și de prezența buruienilor greu de combătut
 - Combatere robustă și de încredere a buruienilor în postemergență

Aluris CLP – producții pe județe (kg/ha)



*rezultate de producție din România în anul 2021.



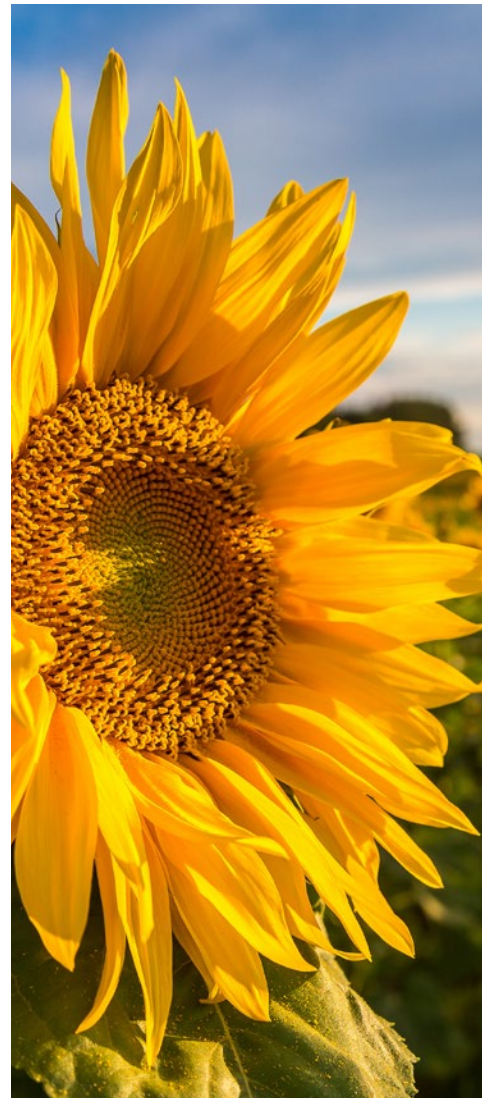
Descrierea hibridului

Toleranță la <i>Orobanche</i>	A > F								
Caracteristici	1	2	3	4	5	6	7	8	9
Maturitate									
Vigoare timpurie									
Momentul înfloritului									
Înălțimea plantei									
Toleranță la cădere									
Conținut de ulei									

Toleranță la boli	1	2	3	4	5	6	7	8	9
<i>Verticillium</i>									
<i>Phomopsis</i>									
<i>Sclerotinia</i>									
<i>Macrophomina</i>									
<i>Alternaria</i>									
<i>Puccinia</i>									

Managementul culturii Mediu intensiv spre intensiv

■ 1 scăzut, 9 ridicat



Recomandări

Densitate recomandată (boabe germinabile / ha)

Pe soluri fertile	60 000 - 65 000
Pe soluri sărace și umiditate scăzută	55 000 - 60 000

Acest hibrid a fost calificat ca hibrid Clearfield® Plus, tolerant la erbicidul Pulsar® Plus. El a fost testat în programul BASF de calificare a hibridilor. Folosirea altor erbicide din grupa B HRAC, care nu au fost testate în programul de calificare, se face pe riscul fermierului (acesta își asumă responsabilitatea, inclusiv în cazul distrugerii culturii).

Respectați recomandările BASF privind bunele practici de utilizare pentru sistemul Clearfield® Plus pentru a asigura o bună eficacitate în combaterea buruienilor și păstrarea beneficiilor sistemului pe termen lung.